

*Your
Quality Time.*


EURA MOBIL



Temporada 2025/2026

***Xtreme* POTENTE
AUTONOMÍA**



QUE NADIE LE MARQUE EL CAMINO

Con la nueva Xtura descubrirá posibilidades prácticamente infinitas de convertir la ociosidad móvil en libertad móvil. El accionamiento 4x4 garantiza un avance seguro incluso sobre firmes en dudoso estado. Con los neumáticos opcionales todoterreno de gran agarre y el habitáculo resistente a las torsiones, la Xtura no le teme ni a los terrenos adversos alejados de las carreteras asfaltadas. En la versión Overland, el equipaje voluminoso también puede sujetarse de manera segura sobre las barras portaequipajes con rejilla universal.

SU LIBERTAD DEPENDE DE USTED

La Xtura es un auténtico paquete de energía para que usted no solo pueda crear su espacio personal, sino también pueda quedarse allí. Con la batería de litio de 330 Ah con inversor y placas solares en el techo (opcional) tiene garantizada una autonomía energética para varios días. El equipamiento técnico también le permite crear espacios para su independencia. Tendrá toda la libertad que desee gracias a su frigorífico con compresor, a los fogones combinados con dos placas de gas y una de inducción, así como al inversor de 3 kW. La opción de elegir entre calefacción diésel o por gas o entre inodoro clásico y sistemas de inodoro alternativos amplía, aún más, las opciones de uso de la Xtura.



X ECHAR DE MENOS SU CASA SIN ECHAR DE MENOS SU HOGAR

Puede llevarse todo su universo de viaje en el habitáculo de la Xtura. El interior claro y acogedor con decoración en roble del modelo «Chalet» y sus organizadores de fieltro tan prácticos como estilosos le permiten crear un espacio de bienestar completamente adaptado a sus necesidades. En la cocina deslumbran los fogones combinados con placas de gas e inducción, las griferías en negro mate y los prácticos detalles, como los elegantes portapaños integrados en los frontales de los cajones. Puede regular la temperatura correcta para estar a gusto a través de la calefacción por agua caliente, que también proporciona calor a través del suelo.



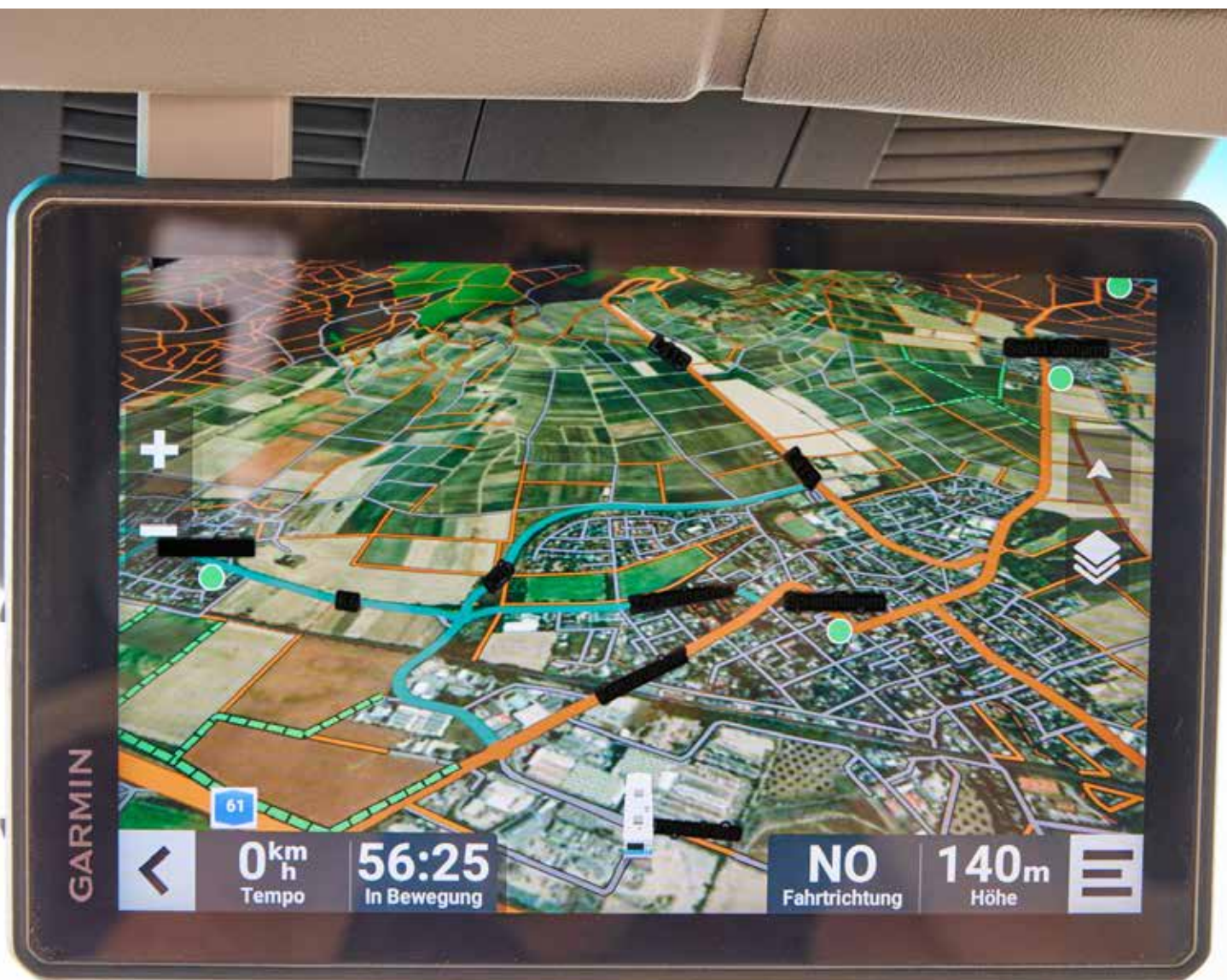


RELAJARSE, EXPLORAR Y DESCUBRIR

El confort y la calma desempeñan un papel esencial en la Xtura con sus escasos 7 m de longitud total y su anchura de solo 2,20 m: en las cómodas camas individuales con colchón de 1,95 m se puede descansar óptimamente, incluso durante los viajes a lugares lejanos. Debajo, en el garaje con rieles de enganche, podrá sujetar las bicicletas y demás artículos deportivos sin miedo a que se suelten. Y el concepto inteligente de cuarto de aseo con pared de ducha abatible tiene lo necesario para refrescarse cuando quiera.

X POR LO DESCONOCIDO, PERO SIN RIESGO DE PERDERSE

Para no perder nunca la orientación durante los viajes por los emocionantes terrenos desconocidos, la Xtura siempre mantendrá el rumbo gracias al sistema de navegación mundial de Garmin, ¡aunque esté fuera de la red de carreteras! Y no debe preocuparse, porque la función de llamada de emergencia vía satélite, independiente de la red de telefonía móvil, le proporciona una seguridad adicional. Su Xtura también es fácil de cuidar en viajes de larga distancia, ya que con la red de servicio Daimler Benz Truck y la del sistema Empirbus, el vehículo básico y el sistema electrónico estarán en manos expertas en muchos países, incluso fuera de Europa, ¡garantizado!





¿ALTERARSE? ¡POR NADA!

Lo que el diseño dinámico de la elegante toma de aire y de las características piezas adicionales sugiere desde el exterior, no hace más que confirmarse con lo que se presenta en el interior. La base para lograr la robusta construcción sin madera del habitáculo de la Xtura es la tecnología de estructura sellada Eura Mobil, que permite —mediante perfiles de aluminio— la adherencia de paneles compuestos de fibra de vidrio en toda la superficie con adhesivos industriales altamente resistentes y el sellado sin juntas de los mismos. El resultado es una carrocería con una gran rigidez a la torsión, una larga vida útil (garantía de estanqueidad de 10 años) y una alta resistencia a las cargas atmosféricas, químicas y mecánicas.

X ¡ENCIENDAN FOCOS!

La Xtura abre un capítulo completamente nuevo en lo que respecta a la potencia lumínica. La barra de LED de alto rendimiento (opcional) con una potencia lumínica de más de 21 000 lúmenes en total podrá regalarle a la noche la claridad del día que necesita. Las luces perimetrales están situadas en la parte trasera y en el lateral de las barras para iluminar el aparcamiento o para cargar y maniobrar en la oscuridad.





POTENTE AUTONOMÍA

¿Es posible contar con una autonomía energética durante 20 días o más? Este es uno de los desafíos favoritos de la Xtura. La «central eléctrica de a bordo», compuesta por una batería de litio de 330 Ah y dos colectores solares de alto rendimiento de 135 Wp en el portaequipajes de techo, junto con la energía adicional de las placas solares móviles plegables forman la base para disponer de un tiempo de autonomía extremadamente prolongado.

En función de las condiciones de uso, puede seguir prescindiendo de la red eléctrica durante más tiempo, ya que la Xtura recarga rápidamente la reserva energética durante el viaje a través de un generador amplificado con una potencia de carga de 60 A. Con un inversor/cargador de toma de muelle de 3 kW, contará con una reserva suficiente a bordo para cargar la batería, cocinar, para el aire acondicionado o para otros consumidores individuales. Un sistema de control de distribución de potencia garantiza la utilización óptima de los recursos de la toma de muelle. En las pantallas de control de a bordo controladas por Empirbus podrá ver cómodamente un resumen de todos los parámetros de potencia y de las reservas de potencia de a bordo importantes a través del panel de control o del smartphone.

RESUMEN DEL CONCEPTO DE VIAJE DE LARGA DISTANCIA

1. Concepto de habitáculo para viajes de larga distancia y senderos
2. Tecnología de estructura sellada
3. Equipamiento todoterreno y para viajes de larga distancia
4. Rendimiento cuatro estaciones
5. Autonomía >30 días
6. Control de a bordo
7. Navegación todoterreno y seguridad

La Xtura es una autocaravana de larga distancia construida con un concepto bien meditado y un diseño de sistema transversal.

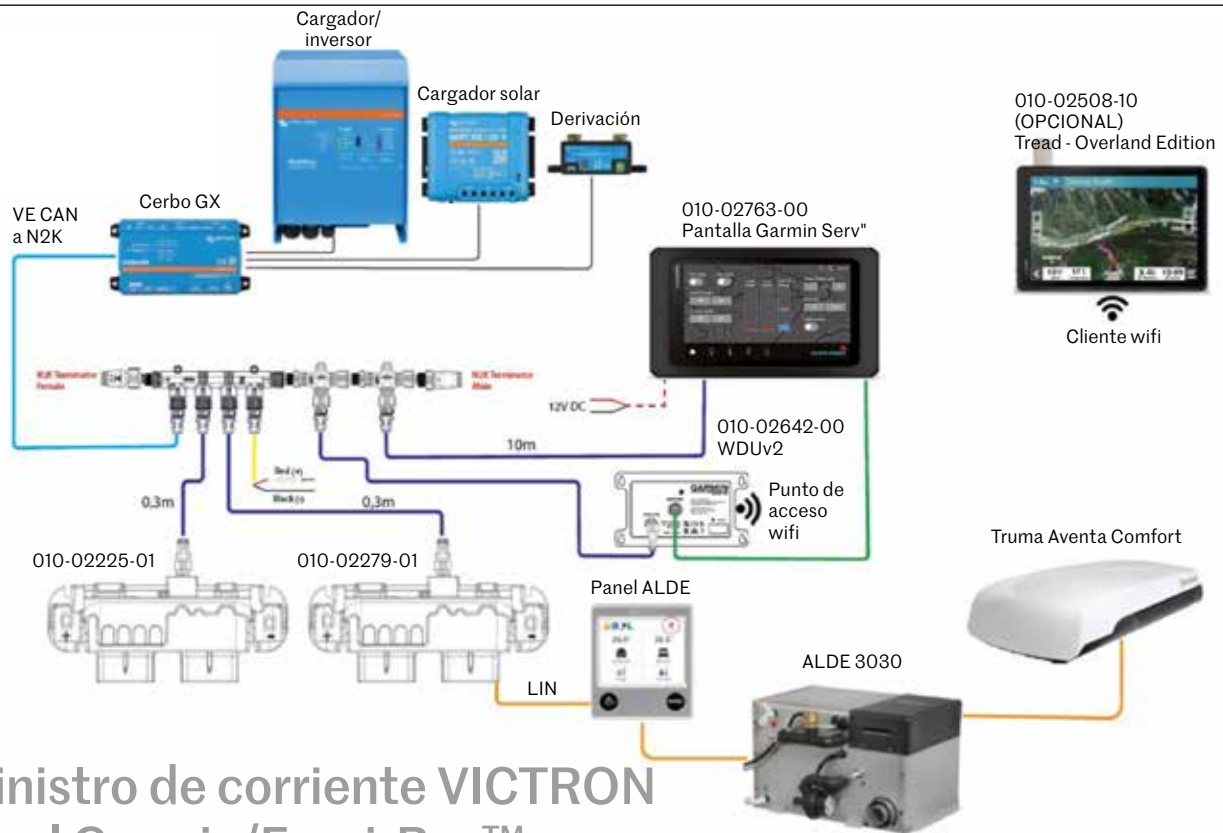


LOS COMPONENTES PARA HACERLO REALIDAD



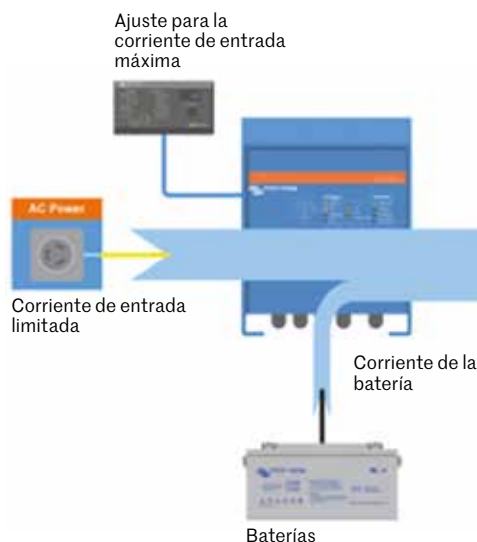
La Xtura destaca no solo por sus características individuales y concretas para determinadas situaciones extremas, sino también por su idoneidad para un amplio abanico de tareas que se encuentran entre los viajes cómodos y los exigentes desafíos técnicos en los senderos de países lejanos con infraestructuras poco desarrolladas.

EL CONCEPTO DE AUTONOMÍA ENERGÉTICA CON CONTROL POR BUS



Suministro de corriente VICTRON
Control Garmin/EmpirBus™

DISTRIBUCIÓN DE POTENCIA VICTRON Multiplus



Eura Mobil Xtura

Inversor/ gestión de toma de muelle Tomas de corriente	Refuerzo de toma de muelle (Distribución de potencia) Todas las tomas de corriente alimentadas
Placa de cocina	Gas e inducción, también por inversor
Aire acondicionado	Mediante inversor y toma de muelle
Solar	Módulos de marco de vidrio 2 x 135 Wp = 270 Wp
Ampliación solar	Opciones: Bolsa solar 190 Wp

En caso de corriente de entrada limitada (p. ej. en los aparcamientos), la Xtura ofrece automáticamente la potencia que falta con la batería de a bordo.

POTENCIA Y FUNCIONALIDAD DEL SISTEMA DE SUMINISTRO DE CORRIENTE

Eura Mobil Xtura	
Tipo de batería	LifePo4
Capacidad	1 x 330 Ah, 1 batería con 4 celdas
Corriente de carga/descarga máx.	400 A
Peso	27 kg
Grado de uso energético	92 % (solo 4 celdas, ya que hay una batería)
Energía real utilizable	304 Ah
Inversor/gestión de toma de muelle	Victron Multiplus
	2400 W potencia continua 6000 W potencia de pico Grado de eficacia 95 % Potencia de carga de batería 120 A
	Limitación de toma de muelle ajustable
	Todos los consumidores de 230 V (excepto la calefacción) y todas las tomas de corriente se suministran por el inversor.



Batería de litio



Placas solares



Garaje con central eléctrica

Eura Mobil Xtura	
Preinstalación regulador solar	Serie: regulador solar adicional para conexión de bolsa solar
Carga del generador	2 x 30 A Booster
Carga de la batería de arranque	Sí, 4 A
Control	Integrado en GARMIN EmpirBus™ Dispositivos individuales por blue-tooth
	Limitación de toma de muelle ajustable



La Xtura combina una gran potencia energética permanente y de pico con un cómodo control a través del panel de a bordo, el dispositivo Pad o el smartphone.

AUTONOMÍA Y NAVEGACIÓN MUY CONCRETAS

Ejemplos de cálculo de la autonomía*

A) Elevado consumo, elevada potencia de carga

	Datos individuales	Consumidores incl.	potencia/día
Consumo medio		Aire acondicionado habitáculo Cocina eléctrica Cafetera Secador de pelo Luz Frigorífico Calefacción	2800 Wh/d
Rendimiento solar			1253 Wh/d
Cantidad horas de sol	5,8 h		
Potencia 2 paneles solares x 135 W	270 W		
Grado de eficacia	80 %		
Potencia solar	216 W		
Rendimiento de fuente motriz			1440 Wh/d
Tiempo de conducción previsto	2 h		
Potencia 2 Orion	720 W		
Suma rendimiento energético autónomo			2693 Wh/d
Balance energético autónomo			-107,2 Wh/d
Voltaje de a bordo			12 V
Consumo/día			-9 Ah/d
Acumulador de batería	330 Ah		
Acumulador de batería disponible	92 %		304 Ah
Posible autonomía			34 días

B) Consumo medio, potencia de carga reducida

	Datos individuales	Consumidores incl.	potencia/día
		Cafetera Secador de pelo Frigorífico poca luz Calefacción	1400 Wh/d
			216 Wh/d
1 h			
270 W			
80 %			
216 W			
			720 Wh/d
1 h			
720 W			
			936 Wh/d
			-464 Wh/d
			12 V
			-39 Ah/d
330 Ah			
92 %			304 Ah
			8 días

*La autonomía real depende de la potencia de carga individual, del consumo individual y de las condiciones marco individuales

Garmin Tread – Overland Edition

- Mapas topográficos
- Navegación específica del vehículo
- Incluye imágenes por satélite BirdsEye mediante descarga
- Integrado:
 - Altímetro ■ Barómetro ■ Brújula
 - Sensores del ángulo de inclinación ■ Giroscopio
- Comunicación global por satélite inReach® integrada con Mensajes de texto bidireccionales y llamada de emergencia SOS interactiva



PLANO DE PLANTA

XT 686 EF

Longitud total: 6,88 m
Ancho total: 2,20 m
Altura total: 3,05 m
Espacio libre: 1,98 m



más información aquí:
y en los datos técnicos
Eura Mobil 2025/2026



CARACTERÍSTICAS/DETALLES*

INTERIOR:



Organizadores de fieltro



Placa de gas/inducción



Barras para paños de cocina



Lámparas de cuello de cisne



Techo panorámico



Pared de ducha abatible



Asiento individual cara a cara



Rieles de enganche



Frigorífico con compresor



Alde en el suelo o el asiento

EXTERIOR:



Llantas



Luces en las barras



Cámara



Barras portaequipajes



Ángulo de inclinación de la carrocería

ACCESORIOS ORIGINALES PARA *Xtura*

Para los distintos requisitos de nuestra multitallento Xtura hemos elaborado —en colaboración con el sector de los accesorios— un programa de accesorios a medida de sus necesidades individuales y que puede montarse en las instalaciones de su distribuidor. La base de la variedad de opciones son la placa base montada de fábrica en la parte trasera de la Xtura y el borde del techo. Sobre la placa base pueden montarse (también en caso de cambio) distintos componentes de equipamiento.



1

Ejemplo de aplicación 1

Placa base con portabicicletas y escalera trasera en el borde



2

Ejemplo de aplicación 2

Placa base con soporte de neumático de repuesto con neumático de repuesto en combinación con escalera trasera en borde y toldo



3

Ejemplo de aplicación 3

Gran caja de almacenamiento trasera sobre soporte en la placa base, en combinación con la escalera trasera y el borde

ACCESORIOS ORIGINALES PARA *Xtura*

COMPONENTES DE FÁBRICA EN DETALLE



Placa base (parte trasera)

Sobre la placa base pueden fijarse soportes de transporte individuales, gracias a los diversos orificios de montaje en distintos puntos.



Borde del techo

El borde del techo —aquí en combinación con la placa base (techo), placas solares y sistema de aire acondicionado de techo— forma la base para el montaje de otros accesorios en el techo. La escalera trasera y la iluminación perimetral están «ancladas» directamente en el borde.



Placa base de techo

Al igual que en el caso de la placa base trasera, en el techo también pueden montarse distintos componentes accesorios.



Dos cajas de almacenamiento, montadas en la placa de techo:

las robustas cajas metálicas protegidas contra la humedad y con cerradura ofrecen una opción de almacenamiento adicional fuera de la carrocería y son rápidamente accesibles a través de la escalera trasera.



Escalera trasera plegable, con cerradura (aquí con neumático de repuesto Delta en soporte de neumático de repuesto con cerradura).

El manejo sencillo y la variante robusta caracterizan el acceso al techo.



Soporte universal (aquí para cuñas de ascenso) y soporte del neumático de repuesto.

Dos soportes estables de tubos y un cierre roscado central aseguran el neumático de repuesto, incluso en terreno irregular. En el soporte universal pueden fijarse con seguridad cajas, bidones o recipientes similares.



Placa trasera con soporte de tabla de surf

El soporte de tabla de surf se puede adaptar a las distintas formas de la tabla y garantiza una sujeción segura en la parte trasera.



Toda la información contenida en este catálogo está relacionada con los productos que en él se incluyen y no es aplicable a otros productos de Eura Mobil GmbH. Los modelos indicados en este catálogo muestran el equipamiento para Alemania y contienen, en parte, equipamiento especial y accesorios que no corresponden al suministro habitual de serie. A causa de las disposiciones legales en los diferentes países, se pueden dar divergencias en los modelos y los equipamientos aquí descritos. Solicite información a su distribuidor oficial de Eura Mobil sobre el contenido exacto y el equipamiento disponible, tanto de cada modelo como en general. Quedan excluidas erratas y modificaciones de construcción, equipamiento básico y especial. Trabajamos continuamente en mejorar la calidad de nuestros vehículos, por lo que nos reservamos el derecho a realizar cambios en el equipamiento/equipamiento especial incluso en el modelo del año actual. Encontrará la información actualizada del equipamiento, equipamiento especial y contenido de paquetes más nuevos en el configurador online de euramobil.de. En el caso de realizar instalaciones o reformas, deberán observarse y respetarse las especificacio-

nes del fabricante del habitáculo, del fabricante del vehículo, así como las especificaciones legales del reglamento de inspección técnica de vehículos de motor y el código de circulación. Con la publicación del presente catálogo pierden su vigencia las versiones anteriores.

© Eura Mobil GmbH 2025

La reproducción total o parcial del material solo podrá llevarse a cabo con la autorización escrita de Eura Mobil GmbH. Información previa del producto de Eura Mobil GmbH.
Versión: Febrero 2025 PEMXT - 2025-ES-08/2024

Eura Mobil GmbH

Kreuznacher Straße 78 · 55576 Spremlingen (Rheinhausen)
Tel. +49 6701 / 203 200 · Fax +49 6701 / 203 210
info@euramobil.de · www.euramobil.de