

*Your  
Quality Time.*



**EURA MOBIL**



***Xtúra* STARK AUTARK**





# NEHMEN SIE IHREN EIGENEN WEG

Mit dem neuen Xtura entdecken Sie schier unbegrenzte Möglichkeiten, mobile Freizeit in mobile Freiheit umzuwandeln. Der 4x4-Antrieb sorgt auch bei widrigen Straßenverhältnissen für sicheren Vortrieb. Mit der optionalen, griffigen Allroad-Bereifung und verwindungsfestem Aufbau erobert der Xtura auch schwieriges Terrain abseits befestigter Straßen. In der Overland-Version findet auch sperriges Zusatzgepäck einen sicheren Halt auf der Dachreling mit Universalraaster und Leiter.



# SCHAFFEN SIE SICH IHRE EIGENE FREIHEIT

Der Xtura ist ein wahres Energiebündel – Damit Sie nicht nur Ihren persönlichen Freiraum erreichen, sondern dort auch bleiben können. Mit der 330Ah Lithium Batterie inklusive Wechselrichter und Solaranlage auf dem Dach (Option) ist die energetische Autarkie für mehrere Tage gesichert. Auch die technische Ausrüstung schafft Ihnen Freiräume für Ihre Unabhängigkeit. Kompressor-Kühlschrank, Kocher-Kombi mit 2x Gas- u. 1x Induktions-Feld und ein 3KW Wechselrichter lassen Ihnen alle Freiheiten.

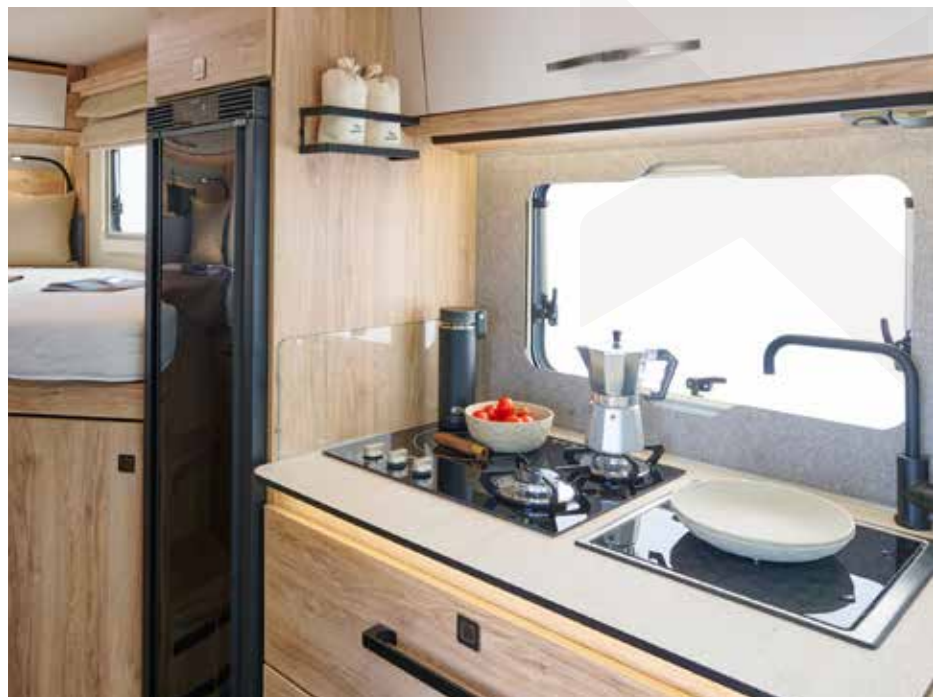


# X FERNWEH OHNE HEIMWEH

Im Innenraum des Xtura nehmen Sie Ihre eigene Welt mit auf die Reise. Das helle, freundliche Interieur mit Chalet-Eiche Dekor und ebenso stylishen wie praktischen Filztaschen ist Ihr ganz persönlicher Wohlfühlraum. In der Küche fallen neben dem Kombi-Kochfeld mit Gas und Induktion die mattschwarzen Armaturen sowie praktische Details wie die elegant in den Schubladenfronten integrierten Handtuchhalter auf. Die richtige Wohlfühltemperatur steuern Sie über die Warmwasserheizung, die sogar auf dem Laufboden für angenehme Wärme sorgt.





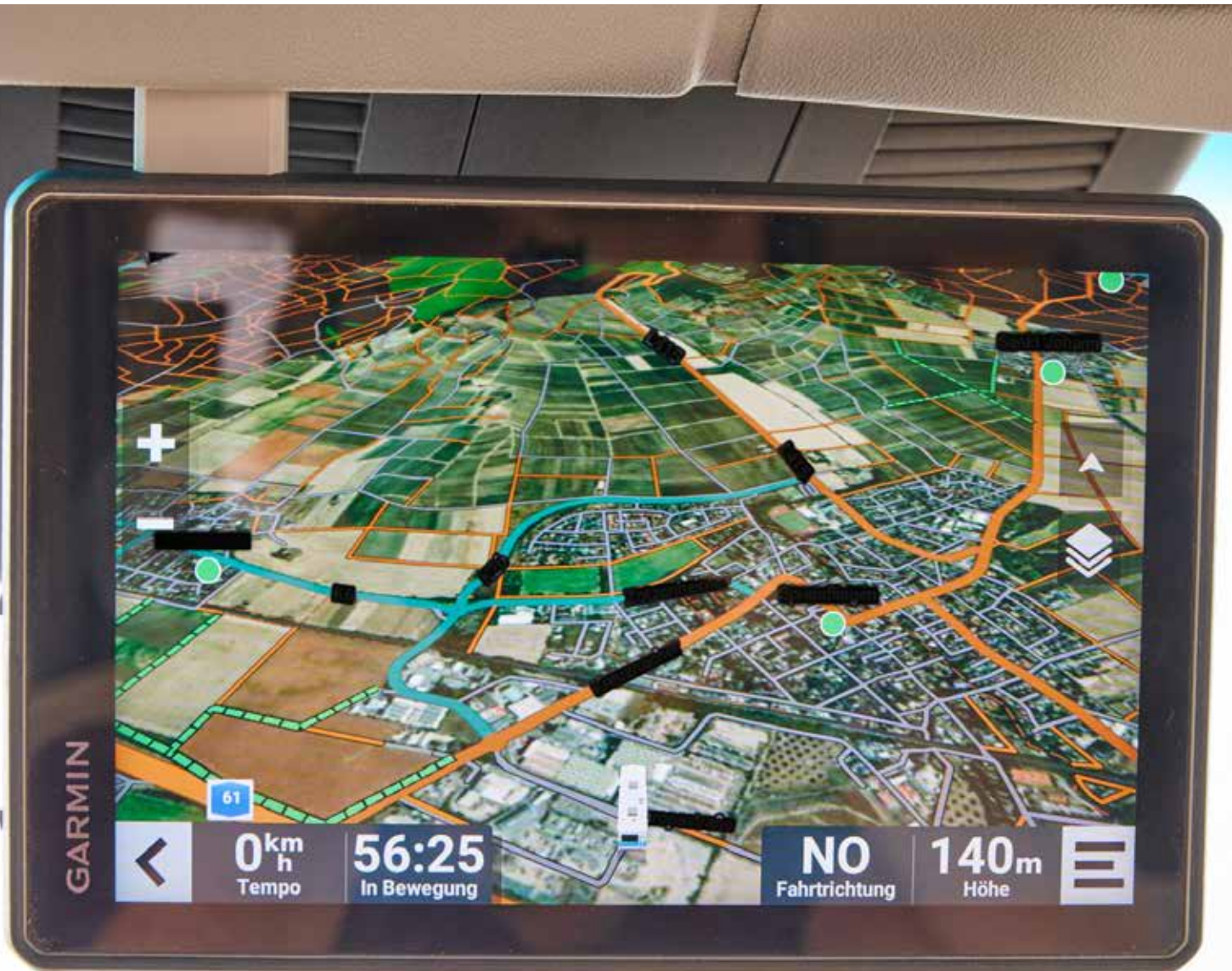


# ENTSPANNT AUF ENTDECKUNGEN GEHEN

Komfort und Entspannung spielen im Xtura trotz einer überschaubaren Gesamtlänge von deutlich weniger als 7m und einer Breite von nur 2,20m eine Hauptrolle: auf den bequemen Einzelbetten mit jeweils 1,95m Matratzenlänge lässt sich auch auf Fernreisen bestens ausruhen. In der darunter positionierten Garage mit Zurrseilen finden Fahrräder oder andere Sportartikel ihren sicheren Ankerplatz. Und die clevere Waschräumkonzeption mit schwenkbare Dusche schafft für jeden Bedarf das passende Erfrischungsangebot.

# IM UNBEKANNTEN ABER NICHT IM UNGEWISSEN

Damit bei der Reise ins spannende unbekannte Terrain die Orientierung immer bestens gelingt, hält der Xtura auf Wunsch über eine Garmin-World Wide Navigation immer Kurs – auch abseits des Straßennetzes. Eine satellitengestützte, mobilfunknetzunabhängige Notruf-Funktion gibt zusätzliche Sicherheit. Aber auch sonst ist Ihr Xtura auf Fernreisen pflegeleicht – über das Daimler Benz Truck-Servicenet und das Servicenet des Empirbus-Systems sind Basisfahrzeug und Elektroniksystem in vielen Ländern auch außerhalb Europas bei Bedarf in kompetenten Händen.







# NICHT AUS DER RUHE ZU BRINGEN

Was das dynamische Design über die schnittige Hutze und die markanten Anbauteile schon von aussen erahnen lässt, findet in den inneren Werten seine Bestätigung. Basis für die robuste, holzfreie Aufbaukonstruktion des Xtura ist die Eura Mobil Sealed Structure Technologie, bei der Glasfaserverbundplatten über Aluminium-Profile vollflächig mit hochfesten Industrieklebstoffen verklebt und fugenlos versiegelt werden. Im Ergebnis zeigt sich eine Karosserie mit hoher Torsionssteifigkeit, langer Lebensdauer (10 Jahre Dichtigkeitsgarantie) und hoher Resistenz gegen witterungsspezifische oder chemische wie auch mechanische Beanspruchungen.

# X SPOT AN!

Ein ganz neues Kapitel schlägt der Xtura bei der Lichtleistung auf. Die am Fahrerhaus montierte Hochleistungs-LED-Lightbar (Option) kann während der Fahrt zusätzlich in den Fernscheinwerfer-Modus geschaltet werden. Hinten und seitlich an der Reling befinden sich Umfeldleuchten zur Ausleuchtung des Stellplatzes bzw. zum Beladen und Rangieren im Dunkeln. Eine Lichtleistung von insgesamt mehr als 21.000 Lumen macht die Nacht bei Bedarf taghell.







# STARK AUTARK

Energie-Autark stehen für bis zu 20 Tagen oder mehr? – das sind Herausforderungen, die der Xtura liebt. Das „Bordkraftwerk“ aus 330Ah starker Lithium-Batterie und 2x 135 Wp Hochleistungs- Solarkollektoren am Dachträger plus zusätzliche Power aus faltbaren, mobilen Solarplatten bilden die Basis für extrem lange Autarkiezeiten. Je nach Nutzungsbedingungen können Sie sogar noch länger unabhängig vom Stromnetz bleiben, denn während der Fahrt lädt der Xtura über eine verstärkte Lichtmaschine mit 60 A Ladeleistung zügig Energie nach. Mit einem 3 KW Wechselrichter / Landstrom-Ladegerät stehen an Bord reichlich Reserven für Batterieladung, Kochen, Klimaanlage oder andere Individualverbraucher zur Verfügung. Eine Power Sharing Steuerung sorgt für optimale Nutzung der Landstrom Ressourcen. Über die Empirbus gesteuerte Bord-Control Anzeigen haben Sie zudem alle wichtigen Leistungsparameter und Bordnetzreserven komfortabel via Control-Panel oder Smartphone im Blick.



# DAS FERNREISE-KONZEPT IM ÜBERBLICK

1. Aufbaukonzept für Fernreise und Piste
2. Sealed Structure Technologie
3. Offroad- und Fernreiseausrüstung
4. All-Season Performance
5. Autarkie >30 Tage
6. Onboard-Steuerung
7. Offroad-Navigation und Sicherheit

Der Xtura zeigt sich als konzeptionell durchdachtes und systemübergreifend konstruiertes Fernreisemobil.



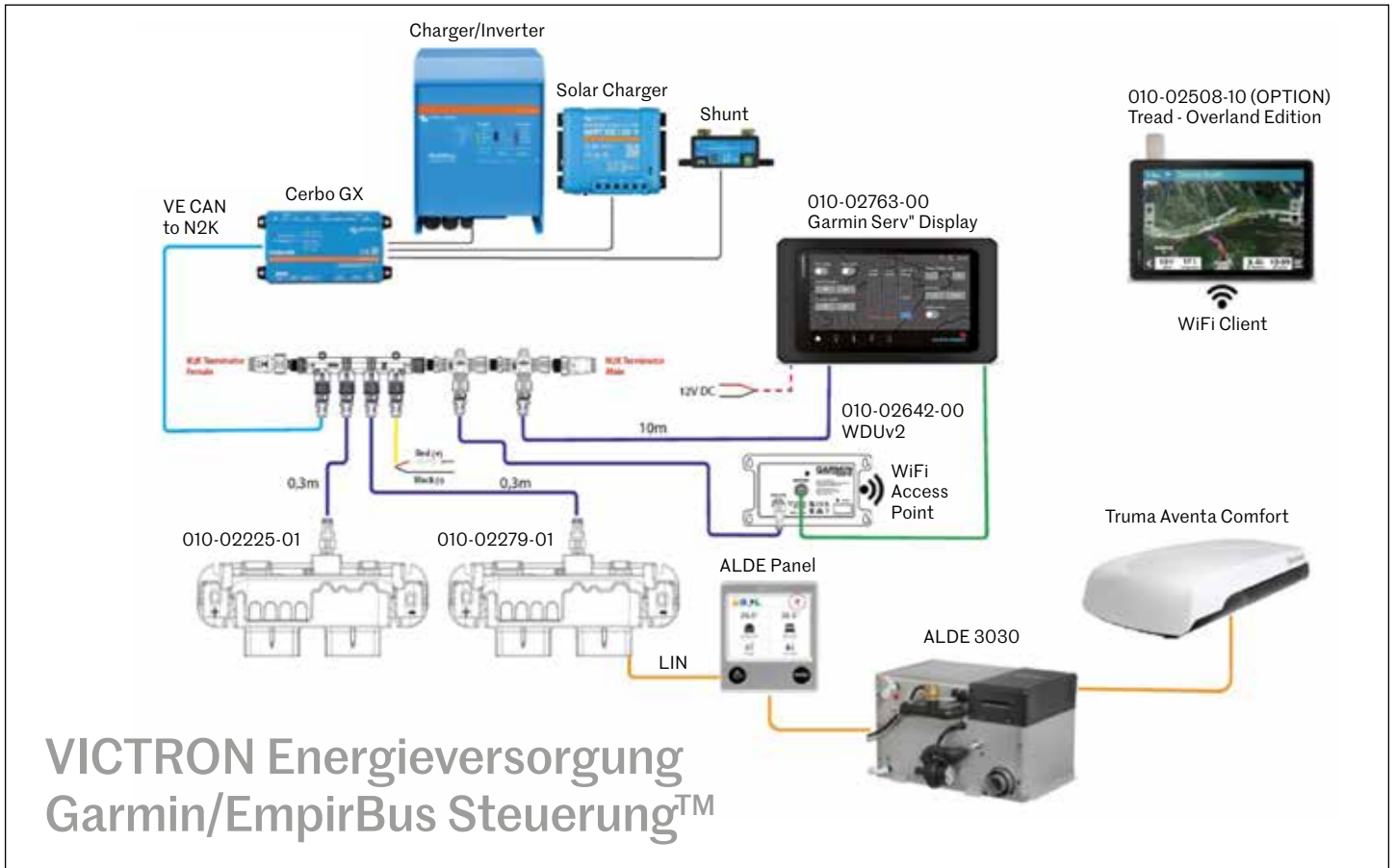
## DIE KOMPONENTEN ZUR UMSETZUNG



Nicht einzelne, punktuelle Highlights für spezielle Extremsituationen prägen den Xtura, sondern die Eignung für das vielfältige Aufgabenspektrum zwischen komfortablem Verreisen und technisch, anspruchsvollen Herausforderungen auf Pisten in fernen Ländern mit gering entwickelter Infrastruktur.



# DAS ENERGIE-AUTARKIE-KONZEPT MIT BUSSTEUERUNG



## POWER SHARING VICTRON Multiplus

Einstellung für den maximalen Eingangsstrom

Begrenzter Eingangsstrom

Strom aus der Batterie

Batterien

Begrenzter Eingangsstrom wird bei Spitzenlasten durch den Wechselrichter ergänzt

Eura Mobil Xtura	
Wechselrichter / Landstrom-Management	Landstromunterstützung (Power Sharing)
Steckdosen	Alle Steckdosen versorgt
Kochfeld	Gas und Induktion, auch über Wechselrichter
Klimaanlage	Über Wechselrichter u. Landstrom
Solar	Glas-Rahmenmodule 2 x 135 Wp = 270 Wp
Solar-Erweiterung	Option: Solartasche 190 Wp

Bei begrenztem Eingangsstrom (z.B. auf Stellplätzen) stellt der Xtura bei Bedarf die fehlende Leistung automatisch über die Bordbatterie zur Verfügung.



# LEISTUNG UND FUNKTIONALITÄT DES STROMVERSORGUNGS-SYSTEMS

## Eura Mobil Xtura

Batterietyp	LifePo4
Kapazität	1 x 330 Ah 1 Batterie mit 4 Zellen
Lade/ Entladestrom max.	400 A
Gewicht	27 kg
Energienutzungsgrad real nutzbare Energie	92% (nur 4 Zellen, da eine Batterie) 304 Ah
Wechselrichter / Landstrom- Management	Victron Multiplus  2.400 W Dauerleistung 6.000 W Spitzenleistung Wirkungsgrad 95% Batterie-Ladeleistung 120 A Landstrombegrenzung einstellbar  Alle 230V Verbraucher (Ausnahme Heizung) und alle Steckdosen sind vom Wechselrichter versorgt.



Lithium Batterie



Solaranlage



Garage mit Elektrozentrale

## Eura Mobil Xtura

Vorrüstung Solarregler	Serie: Zusätzlicher Solarregler für Anschluss Solartasche
Ladung d. Lichtmaschine	2 x 30 A Booster
Ladung d. Starterbatterie	ja, 4 A
Steuerung	Integration in GARMIN EmpirBus™ Einzelgeräte per BlueTooth ansprechbar Landstrombegrenzung einstellbar



Der Xtura verbindet hohe, energetische Spitzen- und Dauerleistung mit komfortabler Steuerung über Bordpanel, Pad oder Smartphone.



# AUTARKIE UND NAVIGATION – GANZ KONKRET

## Beispielrechnungen Autarkie\*

### A) hoher Verbrauch, hohe Ladeleistung

	Einzeldaten	Verbraucher incl.	Leistung/Tag
gemittelter Durchschnittsverbrauch		A/C Aufbau E-Kochen Kaffeemaschine Fön Licht Kühlschrank Heizung	<b>2.800 Wh/d</b>
<b>Solarertrag</b>			<b>1.253 Wh/d</b>
Anzahl Sonnenstunden	5,8 h		
Leistung 2 Solarpanels x 135W	270 W		
Wirkungsgrad	80%		
Solarleistung	216 W		
<b>Ertrag aus Antriebsmaschine</b>			<b>1.440 Wh/d</b>
angenommene Fahrzeit	2 h		
Leistung 2 Orion	720 W		
<b>Summe Energieertrag autonom</b>			<b>2.693 Wh/d</b>
<b>Energiebilanz autonom</b>			<b>-107,2 Wh/d</b>
Bordspannung			<b>12V</b>
<b>Verbrauch/Tag</b>			<b>-9 Ah/d</b>
Batteriespeicher	330 Ah		
Batteriespeicher verfügbar	92%		<b>304 Ah</b>
<b>mögliche Autonomie</b>			<b>34 Tage</b>

### B) Mittlerer Verbrauch, geringe Ladeleistung

	Einzeldaten	Verbraucher incl.	Leistung/Tag
		Kaffeemaschine Fön Licht reduziert- Kühlschrank Heizung	<b>1.400 Wh/d</b>
			<b>216 Wh/d</b>
1 h			
270 W			
80%			
216 W			
			<b>720 Wh/d</b>
1 h			
720 W			
			<b>936 Wh/d</b>
			<b>-464 Wh/d</b>
			<b>12V</b>
			<b>-39 Ah/d</b>
330 Ah			
92%			<b>304 Ah</b>
			<b>8 Tage</b>

\* tatsächliche Autarkie ist abhängig von individueller Ladeleistung, individuellem Verbrauch und individuellen Rahmenbedingungen

## Garmin Tread – Overland Edition

- Topografische Karten
- Fahrzeugspezifische Navigation
- BirdsEye-Satellitenbilder per Download inklusive
- Integriert:
  - Höhenmesser ■ Barometer ■ Kompass
  - Neigungswinkelsensoren ■ Gyroskop
- Integrierte inReach® Global-Satellitenkommunikation mit Zwei-Wege-Textnachrichten und interaktivem SOS-Notruf



# LINES

## Xperience-Line

190 PS Motor Mercedes-Benz
9G-Tronic Automatikgetriebe MB
Kraftstofftank 92 Liter
MBUX
Elektrischer Dachlüfter
Midi-Heki
Mückengitter für Aufbau
Vorverkabelung für Solaranlage
Backofen
Smartphone-Ladeschale
Distronic
Ablageschalen mit Abdeckung auf Armaturentafel
Klimaautomatik
Verkehrszeichenassistent

## Fahrerassistenz-Paket\*

Aktiver Spurhalteassistent
Fernlicht Assistent
Nebelscheinwerfer
LED Scheinwerfer
Reifenluftdrucksensoren

## Overland-Line\*\*

Bereifung Delta Felgen + BFG
Dachrack mit Solarplatten
Heckleiter
Ersatzradhalterung am Heck inkl. Rad

## Adventure-Line\*\*\*

All-Terrain-Navi Garmin Tread
Unterfahrschutz
Teppichboden mit Gummimatte
Faltbares Solarmodul
Fußbodenheizung Fahrerhaus

\* in Verbindung mit Xperience Line

\*\* zusätzlich zu Xperience Line

\*\*\* zusätzlich zu Overland Line

# SERIENAUSSTATTUNG

	Xtura MERCEDES	Xtura MERCEDES
<b>CHASSIS</b>		
Mercedes Sprinter	S	Mini-Heki über Heckbett
Sequentieller Allradantrieb	S	Wandtaschen aus Filz
ABS	S	Fensterblenden in Filzoptik
manuelle Klimaanlage	S	Bethaupt mit Ablage
Rahmenverlängerung	S	
Fahrer-/Beifahrerairbag	S	
elektrische Fensterheber, Fahrerhaus Zentralverriegelung	S	
Fix and go Pannenset	S	
Tagfahrlicht	S	
16" Räder	S	
ASR, EBV und ESP	S	
<b>FAHRERHAUS</b>		
GFK-Hutze, isoliert, mit großen Ablagefächern	S	
Schnittige Fender, weit in den Aufbau gezogen	S	
Fahrerhaussitze im Aufbau polsterstoff	S	
<b>AUFBAU</b>		
Leichtbauboden durchgehend, isoliert und beheizt	S	
Aluminiumprofil ohne Kältebrücke für Boden-Wand-Verbindung	S	
Leichtbaubodenplatte mit Aluminiumeinleger	S	
Holzfreie GFK-Wände	S	
PVC Fußbodenbelag mit Trittschalldämpfung	S	
Dachkantenprofil aus pulverbeschichtetem Aluminium mit Fugen-Versiegelung	S	
Dachhaube Mini-Heki über Frontbereich	S	
Dach, Wand, Boden aus GFK, voll isoliert	S	
abgeschrägte Heckwand für optimierten Böschungswinkel	S	
Wandstärke Wände/Dach/Boden: 30/30/85 mm	S	
Isofix, 1x in Fahrtrichtung	S	
Garagenboden mit Riffelblech	S	
Elektrische Einstiegsstufe	S	
Alde Warmwasserheizung	S	
Außenwandbündige Seitz-Rahmenfenster mit Mückenschutz	S	
Serviceklappen mit doppelter Dichtung, isoliertem Inlay und Drehknopf-Schlössern	S	
Einheitsschlüssel für gesamten Aufbau	S	
Große LED-Rückleuchten im Integra-Line-Design	S	
Zusätzliche, abgesenkte Seiten- und Bodenstauflächen (grundrissabhängig)	S	
Außenbeleuchtung über der Aufbau	S	
Extrabreite Aufbau mit Fenster und Mülleimer	S	
Doppelt verpresstes GFK-Sandwich-Dach	S	
Garagenabsenkung mit isolierter Wanne	S	
<b>WOHNWELT</b>		
Interieur „Chalet Rustico“	S	
Polsterdesign: Trail	S	
Sofa mit Längssitz auf Beifahrerseite	S	
Tisch mit 360° Dreh-Schiebebeschlag, klappbar	S	
Zweifarbige Möbeldekor	S	
Oberschränklappen mit Druckfederverschlüssen	S	
Eingangsbereich mit beleuchtetem Griff	S	
Heckstauräume mit Ankerschienen	S	
Einzelbetten mit 7-Zonen-Kaltschaum-Matratzen	S	
Schwanehals-Lampen mit USB-Ports im Schlafbereich	S	
Wohnwelt mit Deko-Elementen	S	
<b>KÜCHE</b>		
Küche mit ergonomisch geformter Arbeitsplatte	S	
Kühlschrank 146l	S	
Kocher mit elektrischer Zündung, großer Arbeitsfläche, Anzahl Kocher Gas/Induktion	2/1	
Auszüge mit Selbstzug und Soft-Stop, Rollschubführung aus Metall	S	
Tiefe Oberschränke, unterteilt, mit Rüttelkanten	S	
Farbig abgesetzte Oberschränke	S	
Extra breite Schublade	S	
Gewürzboard	S	
Kompressor-Kühlschrank	S	
Wasserhahn mit drehbarem Anti-Tropf-Auslass	S	
Arbeitsplatte mit indirekter Beleuchtung für Auszüge	S	
<b>WASCHRAUM</b>		
Mittelwaschraum mit Schwenkwand für integrierte Raumdusche	S	
Stauschrank und Spiegel	S	
Großer Rolltank für Cassetten-WC	S	
230 V Steckdose	S	
Banktoilette	S	
Waschbecken schwenkbar	S	
<b>WASSERINSTALLATION</b>		
Frischwasser-System aus Hartflex-Kunststoff	S	
Festrohrsystem für Abwasser	S	
Frischwassertank 145 l isoliert und beheizt	S	
Zentrales Servicefach mit Zugang zu Wasserablasshähnen	S	
Abwassertank 105 l in isolierter und beheizter Bodenwanne	S	
Elektrisch betätigte Abwassertank-Entleerung auf Knopfdruck	S	
Armaturen mit Keramikkartuschen	S	
Syphons gegen Geruchsbildung	S	
Druckwasserpumpe	S	
2 Entleerungsventile für Frischwassersystem	S	
Entleerungsventile isoliert und beheizt	S	
<b>ELEKTROINSTALLATION</b>		
Elektrozentrale gut zugänglich in der Garage	S	
Lithium-Batterie 330 Ah	S	
Bord-Control-Panel mit separaten Anzeigen für Wasser, Batterie und Ladespannung	S	
LED-Lesespots	S	
Lichtschaltersystem mit Haushalts-Logik	S	
Anzahl Steckdosen 230 V: 3	S	
Anzahl Steckdosen 12 V: 1	S	
Anzahl USB-Ports: 3	S	
Ladegerät 120 A	S	
LED-Ambientebeleuchtung	S	



# HIGHLIGHTS / DETAILS\*

## INNEN:



Filztaschen



Gas-/Induktions-Kocher



Handtuchstangen



Schwanenhalslampen



Panoramadach



Schwenkbare Duschwand



Einzelsitz Face to Face



Zurrschienen



Kompressor-Kühlschrank



Alde in Laufboden bzw. Sitz

## AUSSEN:



Felgen



Leuchten an Reling



Kamera



Dachreling



Karosserie-Böschungswinkel

\* Bilder zeigen zum Teil Sonderausstattungen

# SONDERAUSSTATTUNG

### PAKETE

E-PXP01-24	Xperience-Line
E-POL01-24	Overland-Line
E-PAD01-24	Adventure-Line
E-2869-24	Fahrassistenz Paket MB für Xtura

### CHASSIS-OPTIONEN

E-2124-24	190 PS Motor Mercedes-Benz
E-2132-24	9G-Tronic Automatikgetriebe MB
E-2226-24	Delta Felgen mit Allterrain Bereifung
E-2255-24	Ersatzradhalterung am Heck mit Ersatzrad Delta
E-2372-24	Kraftstofftank 92 Liter
E-2900-24	Unterfahrschutz
E-3237-24	Moniceiver mit Rückfahrkamera
E-3238-24	Naviceiver mit Rückfahrkamera

E-3239-24	MBUX mit Rückfahrkamera
E-5111-24	Komfortstützen hinten
E-5122-24	Anhängerkupplung

### AUFBAU-OPTIONEN

E-3215-24	Lautsprecher (2) im Aufbau
E-3232-24	All-Terrain-Navi Garmin Tread
E-3439-24	Flachbildschirmwandhalterung Front
E-3613-24	Rundum-Isolierung Fahrerhaus
E-3617-24	Fußbodenheizung Fahrerhaus
E-5221-24	Dachklimaanlage 230 Volt
E-5227-24	Heckleiter
E-5243-24	Markise 4 m
E-5324-24	Dachrack mit Solarplatten
E-5412-24	Multifunktionssteckdose
E-5441-24	Außen dusche (kalt/warm)

E-5534-24	Elektrischer Dachlüfter
E-5536-24	Midi-Heki
E-6111-24	Fahrerhaussitze im Aufbaupolsterstoff
E-6138-24	Polster Leder Grau
E-6220-24	Zusatzbett 1 Person
E-6225-24	Kinderbett im Fahrerhaus
E-6274-24	Teppichboden mit Gummimatte
E-7230-24	Dunstabzugshaube
E-7238-24	Backofen
E-7255-24	Großer Kühlschrank
E-7270-24	Faltbares Solarmodul
E-7341-24	Vorverkabelung für Solaranlage
E-7512-24	Gas-Außensteckdose
E-7516-24	Duo Control CS mit Eis-Ex
E-7812-24	Ambientebeleuchtung

# TECHNISCHE DATEN



## XT 686 EF

### BASISFAHRZEUG

### MB Sprinter 419 CDI

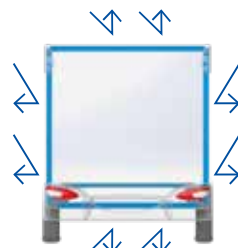
Motorisierung, Euro 6d-Final (Xperience-Line)	140 kW (190 PS)
Chassis	Mercedes Sprinter 4x4
Kraftstofftank	65 Diesel + 22 L Ad Blue

### MASSE UND GEWICHTE

Ladevolumen im Heckstauraum	l	2.700
Stauklappengröße im Heck	cm	80 x 105
Radstand	m	3665
Bereifung		225/75 R16C (265/60 R18C)
techn. zul. Gesamtmasse im bel. Zustand	kg	4.100 kg
Masse im fahrbereiten Zustand <sup>1)</sup>	kg	3.350 kg
Anhängelast, gebremst <sup>2)</sup>	kg	2.000
Gesamtlänge	m	6,88
Gesamtbreite	m	2,20
Gesamthöhe	m	3,05
Stehhöhe	m	1,98
Maße vordere Seitensitzgruppe	cm	83 x 60
Bettumbau Sitzgruppe	cm	k. A.
Maße Heckbett(en)	cm	196 x 80 / 195 x 80
Maße Längsbank	cm	40 x 60
Schlafplätze		2 (3)
zulässige Personenzahl <sup>4)</sup>		3
3-Punkt Sicherheitsgurte insgesamt		3
Rahmenfenster mit Mückenschutz		4
Anzahl Serviceklappen		3
Wandstärke Wände, Dach, Boden	mm	30 / 30 / 85
Frischwasser-/Abwassertank	l	145 (25)* / 105
Batteriekapazität	Ah	330 (Lithium)
Kühlschrank	l	146

<sup>1)</sup> Masse im fahrbereitem Zustand nach Verordnung EU Nr. 1230/2012: Fahrzeug mit Standardausrüstung gemäß den Herstellerangaben, 90 % der Füllmenge für Kraftstoff, 75 kg (Masse des Fahrers), 100 % Wasser in Fahrstellung sowie Gas (ALU-11 kg Gasflasche), ohne Sonderausstattung <sup>2)</sup> Gespannengewicht beachten <sup>3)</sup> nicht i.V. mit 6430 Tisch mit verchromtem Tischfuß <sup>4)</sup> Zahlen in Klammern nur i.V. mit 2324 „Auflastung auf 3,65 t“ bzw. 2313 Maxi-Fahrgestell (Zahl in zweiter Klammer) \* Wassermenge in Fahrstellung 25 l. Bei ausreichend vorhandener Rest-Zuladung kann der mit 25 l Fassungsvermögen angegebene Wassertank auf sein tatsächliches Fassungsvermögen von 140 l gefüllt werden.

**Eura Mobil**  
Sealed Structure



Alle Angaben in dieser Broschüre beziehen sich auf die hier aufgeführten Produkte und gelten nicht für andere Produkte der Eura Mobil GmbH. Die in dieser Broschüre abgebildeten Modelle zeigen die Ausstattung für Deutschland. Sie enthalten zum Teil auch Sonderausstattungen und Zubehör, die nicht zum serienmäßigen Lieferumfang gehören. Alle Gewichtsangaben sind Werte mit einer Schwankungsbreite von +/- 5 Prozent.

In verschiedenen Ländern sind aufgrund gesetzlicher Bestimmungen Abweichungen von den hier beschriebenen Modellvarianten und Ausstattungen möglich. Bitte informieren Sie sich über den genauen Umfang und das lieferbare Programm der modellspezifischen sowie der modellunabhängigen Ausstattung bei Ihrem Eura Mobil Händler. Irrtümer und Änderungen von Konstruktion, Ausstattung und Sonderausstattung vorbehalten. Mit Erscheinen dieser Broschüre verlieren alle vorherigen Kataloge ihre Gültigkeit.

### Allgemeine Hinweise zur Gewichtssituation bei Reisemobilen

Sonderausstattung (Zusatzrüstung) erhöht die Masse im fahrbereitem Zustand und verringert die Zuladung. Das Gewicht der Zusatzausrüstung ergibt sich aus unseren Prospektangaben oder kann bei Ihrem Händler/Verkäufer erfragt werden. Die jeweils angegebene maximale zulässige Personenzahl ist gewichts- und achslastabhängig. Sie kann sich bei Einbau von Sonderausstattung (= Sonderausrüstung/Zusatzrüstung) und Zubehör reduzieren, sodass zugunsten der Zulademöglichkeit einzelne Sitzplätze nicht nutzbar sind. Wenn alle Sitzplätze genutzt werden sollen, muss teilweise auf Zuladung verzichtet werden. Die technisch zulässige Gesamtmasse sowie die Achslasten dürfen nicht überschritten werden.

Die Zulademöglichkeit reduziert sich durch Einbau von Sonderausstattung (= Sonderausrüstung/Zusatzrüstung) und Zubehör. Außerdem ist die Zulademöglichkeit nicht nur abhängig von der Masse im fahrbereitem Zustand, der tatsächlichen Fahrzeugmasse, dem Gewicht des Zubehörs und der technisch zulässigen Gesamtmasse, sondern auch von den jeweiligen Achslasten. Voraussetzung für die Ausschöpfung der fahrzeugtechnisch möglichen Zuladung ist eine entsprechende, achslastabhängige Lastverteilung.

Die Masse des in fahrbereitem Zustand gem. Art. 2. Ziff. 4. a) VO (EU) 1230/2012 ist, sofern nichts Abweichendes geregelt ist, definiert als:

Masse des Fahrzeugs mit Standardausrüstung gem. Herstellerangaben (inkl. Bordwerkzeug und Ladekabel für Aufbauakku)

- + Kraftstofftank zu 90 % gefüllt
- + 75 kg (Masse des Fahrers)
- + Alu-Flüssiggasflasche (11 kg Füllmenge) zu 100 % gefüllt (entspricht 18 kg Gesamtmasse)
- + Frischwassertank in Fahrstellung zu 100 % gefüllt (Fassungsvermögen des Frischwassertanks ist begrenzt auf 25 Liter Frischwasser im Fahrbetrieb, sofern technisch vorgesehen\*)

= Masse in fahrbereitem Zustand

\* Fassungsvermögen des Frischwassertanks i.S.d. Anh. V. Teil A, Ziff. 2.6 Fn. (h) VO (EU) 1230/2012 ist je nach Fahrzeugmodell durch Überlaufventil begrenzt auf 25 Liter (empfohlene Fahrbefüllung)

Die technisch zulässige Gesamtmasse gem. Art. 2, Ziff. 7 VO (EU) 1230/2012 ist definiert als: Die vom Hersteller angegebene Höchstmasse des Fahrzeugs in beladenem Zustand.

Die maximale Zulademöglichkeit im Sinne der Katalogangaben ist definiert als: Technisch zulässige Gesamtmasse - Masse in fahrbereitem Zustand = Maximale Zulademöglichkeit.

### © Eura Mobil GmbH 2023

Nachdruck, auch auszugsweise, nur mit schriftlicher Genehmigung der Eura Mobil GmbH.

Stand Dezember 2023 PEMXT - 2024 - DE-Print CMT 2024

Eura Mobil GmbH  
Kreuznacher Straße 78 · 55576 Sprendlingen (Rheinhesen)  
Tel. +49 6701 / 203 200 · Fax +49 6701 / 203 210  
info@euramobil.de · www.euramobil.de