

*Your
Quality Time.*



EURA MOBIL



***Xtúra* AMPIA AUTONOMIA**



PRENDETE LA VOSTRA STRADA

Con il nuovo Xtura scoprirete possibilità pressoché illimitate per trasformare il vostro tempo libero in libertà mobile. La trazione 4x4 garantisce una propulsione sicura anche in condizioni stradali avverse. Con i pneumatici all-road ad alta tenuta opzionali e la cellula resistente alla torsione, l'Xtura conquista anche terreni difficili lontano dalle strade asfaltate. Nella versione Overland, anche i bagagli aggiuntivi ingombranti possono essere saldamente fissati sui mancorrenti del tetto con griglia universale e scala.

CREATE LA VOSTRA LIBERTÀ

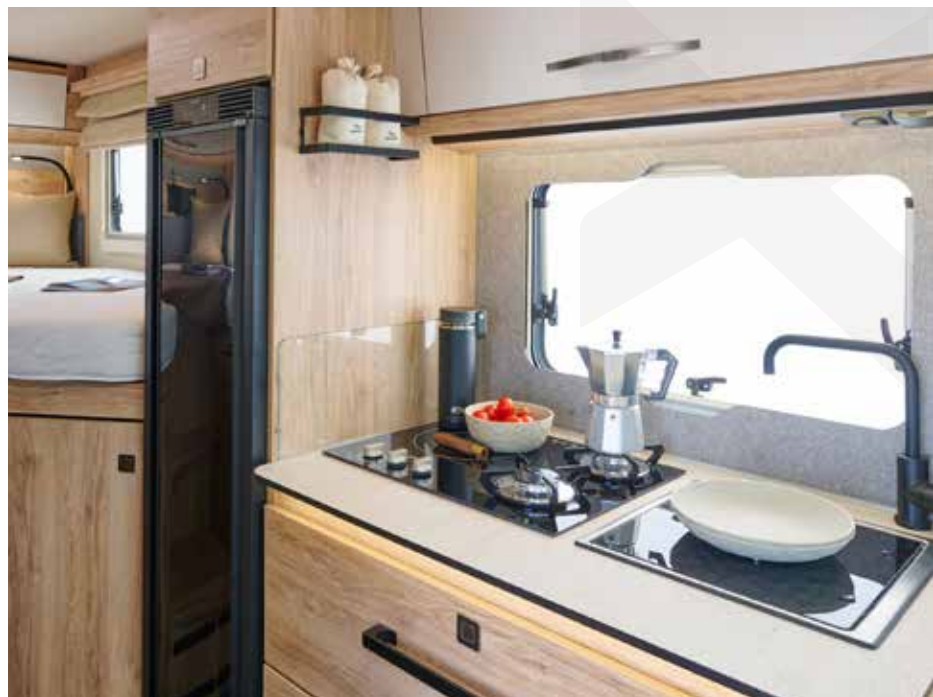
L'Xtura è un vero concentrato di energia che non solo vi consentirà di raggiungere le vostre destinazioni, ma anche di rimanervi. Grazie a una batteria al litio da 330 Ah completa di invertitore e all'impianto fotovoltaico sul tetto (opzionale), l'autonomia energetica è garantita per diversi giorni. Anche la dotazione tecnica contribuisce alla vostra libertà e indipendenza. Il frigorifero a compressore, la combinazione di 2 fornelli a gas e 1 fornello a induzione, nonché un invertitore da 3 KW vi regalano la massima libertà.



X VOGLIA DI VIAGGIARE SENZA NOSTALGIA DI CASA

All'interno dell'Xtura potrete portare con voi il vostro intero mondo. Gli interni luminosi e accoglienti con finitura "Chalet" in quercia e le eleganti e pratiche tasche in feltro forgiato il vostro ambiente di benessere personale. In cucina, oltre al piano cottura combinato con fornelli a gas e induzione, colpiscono la rubinetteria in nero opaco e i pratici dettagli come i portatovaglie elegantemente integrati nei frontali dei cassetti. Potete regolare la temperatura di vostro gradimento utilizzando il riscaldamento ad acqua calda, che diffonde un piacevole calore anche sul pavimento.



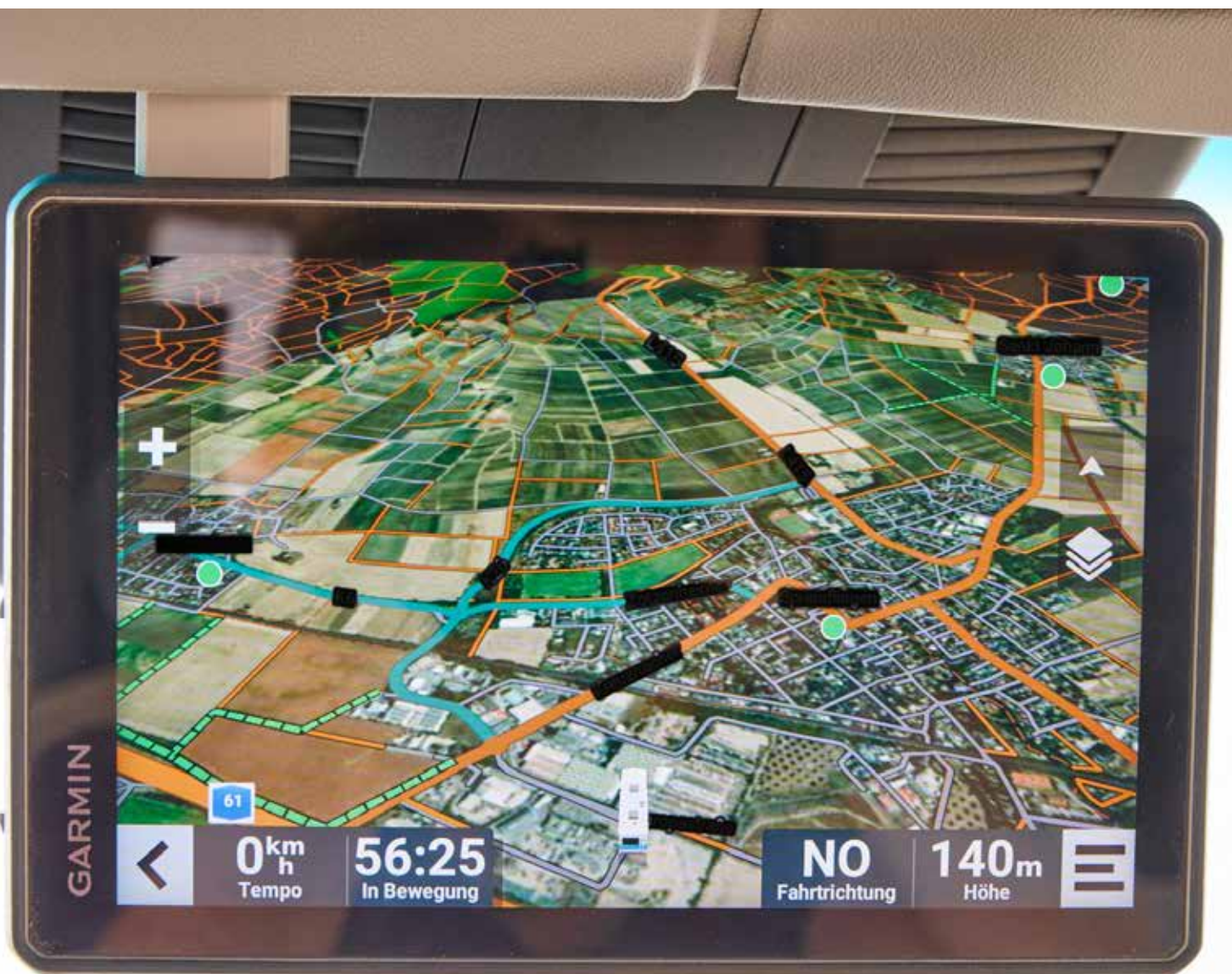


ALLA SCOPERTA DI NUOVE EMOZIONI, MA IN MODO RILASSATO

Comfort e relax giocano un ruolo importante nell'Xtura nonostante una lunghezza complessiva di ben meno di 7 m e una larghezza di soli 2,20 m: i comodi letti singoli, ciascuno con una lunghezza del materasso di 1,95 m, sono ideali per riposarsi, anche durante i viaggi più lunghi. Biciclette o altri articoli sportivi trovano il loro sicuro ancoraggio nel garage sottostante dotato di apposite guide. E l'intelligente concetto del bagno con parete doccia basculante offre possibilità di ristoro per ogni esigenza.

VERS X VERSO METE SCONOSCIUTE, MA NON NELL'IGNOTO

Per garantire il costante orientamento quando si viaggia su terreni emozionanti e sconosciuti, Xtura fa affidamento sul sistema di navigazione Garmin World Wide Navigation, anche fuori dalla rete stradale. Una sicurezza aggiuntiva è garantita da una funzione di chiamata di emergenza basata su satellite e indipendente dalla rete di telefonia mobile. Ma i vantaggi offerti dal vostro Xtura emergono anche durante i viaggi a lunga percorrenza – attraverso la rete di assistenza Daimler Benz Truck e la rete di assistenza del sistema EmpirBus, il veicolo base e il sistema elettronico saranno sempre in mani competenti in numerosi paesi, anche al di fuori dell'Europa.





PER NON ESSERE DISTURBATI

Ciò che il design dinamico suggerisce dall'esterno, grazie al cupolino slanciato e agli straordinari elementi complementari, trova conferma nella qualità degli interni. La base per la struttura della cellula dell'Xtura, robusta e priva di legno, è la tecnologia Eura Mobil Sealed Structure, nella quale i pannelli compositi in vetroresina vengono interamente incollati su profilati di alluminio per mezzo di adesivi industriali a elevata resistenza, con giunture perfettamente sigillate. Ne scaturisce una carrozzeria con elevata resistenza alla torsione, lunga durata (garanzia di impermeabilità di 10 anni) ed elevata resistenza alle sollecitazioni climatiche, chimiche e meccaniche.

CHE SIA LUCE!

L'Xtura apre un capitolo completamente nuovo in termini di illuminazione. La barra luminosa a LED a elevate prestazioni (opzionale) montata nella cabina di guida può essere commutata in modalità abbaglianti durante la guida. Sul retro e sui lati del parapetto sono presenti luci di orientamento, per illuminare il parcheggio o caricare e manovrare al buio. Un'emissione luminosa totale di oltre 21.000 lumen rende la notte luminosa come il giorno, se necessario.





AMPIA AUTONOMIA

Autonomia energetica per 20 giorni o più? Queste sono le sfide che l'Xtura ama. La "centrale elettrica di bordo" composta da una batteria al litio da 330 Ah e 2 collettori solari a elevate prestazioni da 135 Wp sul portapacchi, più energia aggiuntiva generata da pannelli solari pieghevoli e mobili, costituiscono la base per un'autonomia energetica estremamente lunga.

A seconda delle condizioni di utilizzo, potete rimanere indipendenti dalla rete elettrica anche più a lungo perché durante la guida l'Xtura ricarica rapidamente l'energia attraverso un alternatore potenziato con capacità di carica di 60 A. Grazie a un invertitore/caricabatterie per l'alimentazione da terra da 3 KW, a bordo sono disponibili abbondanti riserve per caricare la batteria, cucinare, climatizzare o alimentare altre utenze individuali. Un controllo di Power Sharing garantisce un utilizzo ottimale delle risorse energetiche da terra. Attraverso i display di controllo di bordo gestiti dal sistema EmpirBus, potete inoltre tenere d'occhio tutti i parametri di prestazione importanti e le riserve della rete di bordo tramite il pannello di controllo o lo smartphone.

IL CONCETTO DI VIAGGIO A LUNGA PERCORRENZA IN SINTESI

- 1° Concetto della struttura per viaggi a lunga percorrenza e percorsi al di fuori della rete stradale
- 2° Tecnologia Sealed Structure
- 3° Dotazione Offroad e per viaggi a lunga percorrenza
- 4° Prestazioni All Season
- 5° Autonomia >30 giorni
- 6° Controllo Onboard
- 7° Sistema di navigazione Offroad e sicurezza

L'Xtura è un camper per lunghe percorrenze ben concepito e progettato, completo di tutti gli appositi sistemi.

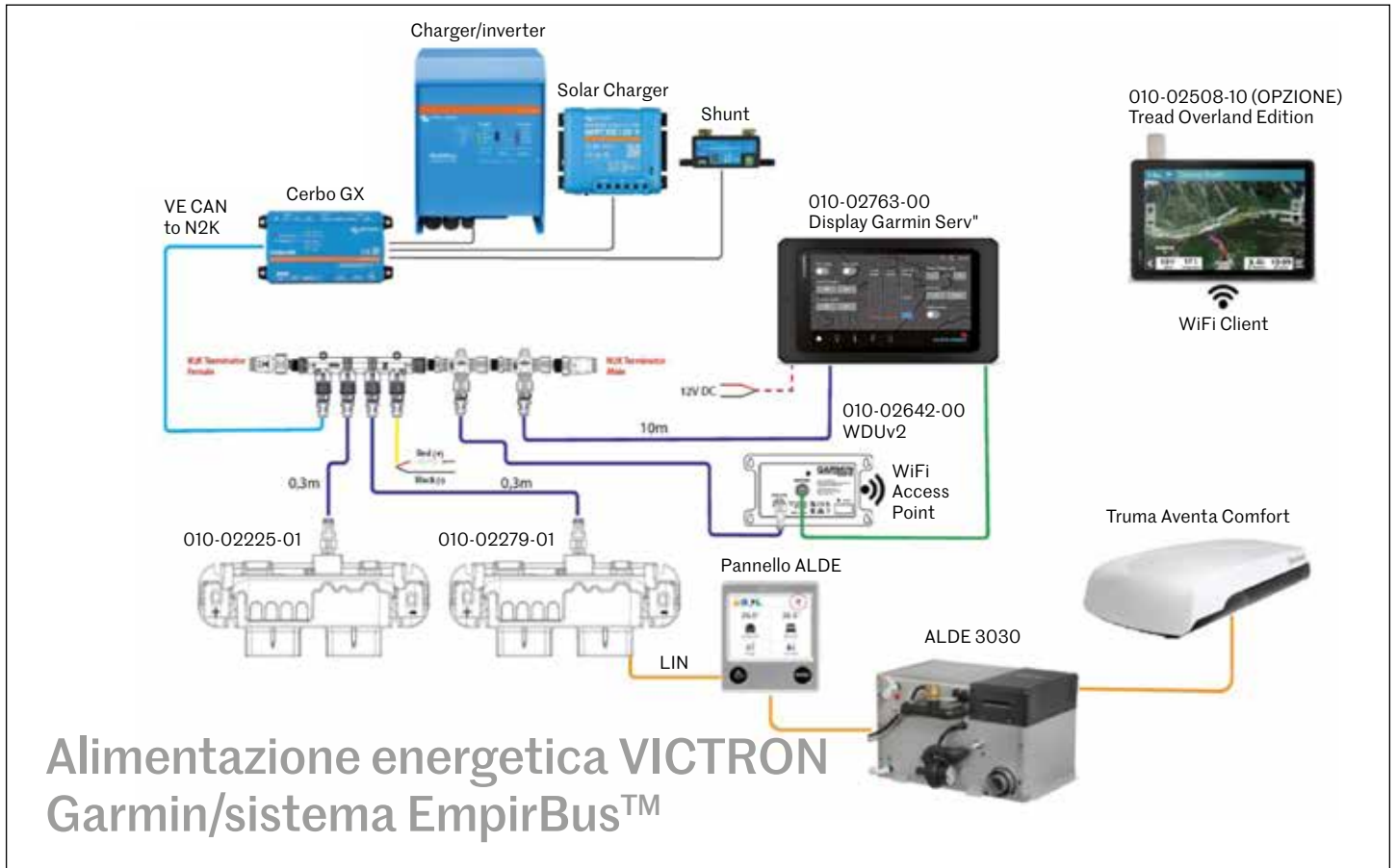


I COMPONENTI PER L'IMPLEMENTAZIONE



L'Xtura non si distingue per caratteristiche individuali e selettive in situazioni estreme e speciali, ma per la sua versatilità nell'affrontare sia viaggi confortevoli, sia sfide tecnicamente impegnative su percorsi in paesi lontani e con infrastrutture poco sviluppate.

IL CONCETTO DI AUTONOMIA ENERGETICA CON CONTROLLO BUS



POWER SHARING VICTRON Multiplus

Impostazione della corrente di ingresso massima

Corrente di ingresso limitata

Corrente elettrica dalla batteria

Batterie

La corrente di ingresso limitata viene integrata dall'invertitore durante i picchi di carico

Eura Mobil Xtura	
Gestione invertitore/ alimentazione da terra	Supporto per l'alimentazione da terra (Power Sharing)
Prese elettriche	Tutte le prese elettriche alimentate
Piano cottura	Gas e induzione, anche tramite invertitore
Climatizzatore	Tramite invertitore e alimentazione da terra
Solar	Pannelli vetro-vetro 2 x 135 Wp = 270 Wp
Ampliamento fotovoltaico	Opzione: caricatore solare da 190 Wp

Se la corrente di ingresso è limitata (ad es. nei parcheggi), la batteria di bordo dell'Xtura eroga automaticamente la potenza mancante.

PRESTAZIONI E FUNZIONALITÀ DEL SISTEMA DI ALIMENTAZIONE

Eura Mobil Xtura

Tipo di batteria	LifePo4
Capacità	1 x 330 Ah, 1 batteria con 4 celle
Corrente di carica/scarica max.	400 A
Peso	27 kg
Efficienza energetica	92% (solo 4 celle, una batteria)
Energia realmente utilizzabile	304 Ah
Gestione invertitore/alimentazione da terra	Victron Multiplus
	Potenza continua 2.400 W Potenza di picco 6.000 W Efficienza 95% Capacità di carica della batteria 120 A Limitazione dell'alimentazione da terra regolabile Tutte le utenze da 230 V (escluso il riscaldamento) e tutte le prese elettriche sono alimentate dall'invertitore.



Batteria al litio



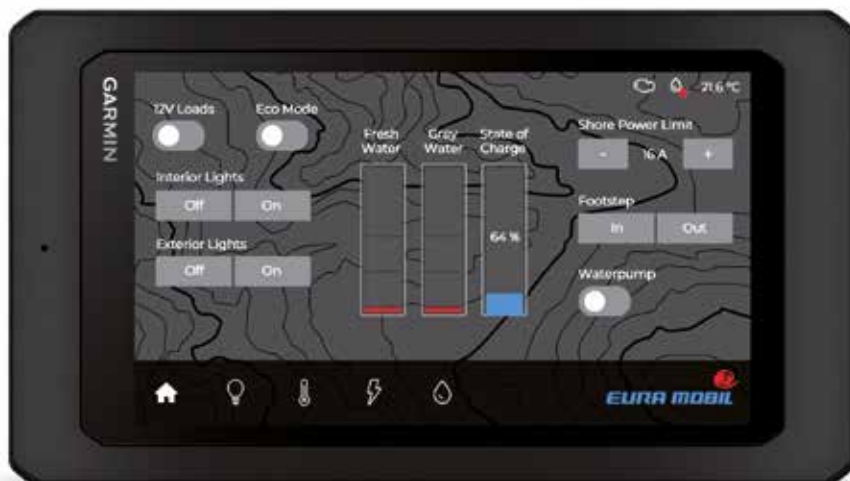
Impianto fotovoltaico



Garage con centrale elettrica

Eura Mobil Xtura

Predisposizione per regolatore solare	Serie: regolatore solare aggiuntivo per il collegamento del caricatore solare
Carica dell'alternatore	2 x 30 A Booster
Carica della batteria di avviamento	Si, 4 A
Sistema di controllo	Integrazione nel sistema GARMIN EmpirBus™ Dispositivi singoli attivabili via Bluetooth
	Limitazione dell'alimentazione da terra regolabile



L'Xtura combina elevate e potenti prestazioni di picco e prestazioni continue con un comodo sistema di controllo tramite pannello di bordo, pad o smartphone.

AUTONOMIA E NAVIGAZIONE – CON CONCRETEZZA

Esempi di autonomia*

A) Consumi elevati, elevata capacità di ricarica

	Dati singoli	Utenze incl.	Potenza/giorno
Consumo medio		A/C cellula Fornelli elettrici Macchina del caffè Phon Luce Frigorifero Riscaldamento	2.800 Wh/giorno
Resa solare			1.253 Wh/giorno
Numero di ore di sole	5,8 h		
Potenza di 2 pannelli solari da 135 W	270 W		
Efficienza	80%		
Energia solare	216 W		
Resa da motore			1.440 Wh/giorno
Tempo di percorrenza ipotizzato	2 h		
Potenza di 2 Orion	720 W		
Resa energetica totale in autonomia			2.693 Wh/giorno
Bilancio energetico in autonomia			-107,2 Wh/giorno
Tensione di bordo			12 V
Consumo/giorno			-9 Ah/giorno
Sistema di accumulo della batteria	330 Ah		
Sistema di accumulo della batteria disponibile	92%		304 Ah
Autonomia possibile			34 giorni

B) Consumi medi, bassa capacità di carica

	Dati singoli	Utenze incl.	Potenza/giorno
		Macchina del caffè Phon Frigorifero con luce ridotta Riscaldamento	1.400 Wh/giorno
			216 Wh/giorno
1 h	270 W		
80%	216 W		
			720 Wh/giorno
1 h	720 W		
			936 Wh/giorno
			-464 Wh/giorno
			12 V
			-39 Ah/giorno
330 Ah	92%		
			304 Ah
			8 giorni

* L'effettiva autonomia dipende dalla capacità di ricarica individuale e dalle condizioni generali individuali

Garmin Tread – Overland Edition

- Carte topografiche
- Sistema di navigazione specifico del veicolo
- Immagini satellitari BirdsEye incluse tramite download
- Integrati:
 - Altimetro ■ Barometro ■ Bussola
 - Sensori dell'angolo di inclinazione ■ Giroscopio
- Comunicazioni satellitari inReach® globali integrate, con messaggi di testo bidirezionali e chiamata di emergenza SOS interattiva



LINES

Xperience Line

Motorizzazione 190 CV Mercedes-Benz
Cambio aut. 9 rap. G-Tronic MB
Serbatoio carburante da 92 litri
MBUX
Aeratore a tetto elettrico
Midi-Heki
Zanzariera per porta della cellula
Predisposizione cablaggio per impianto fotovoltaico
Forno
Base di ricarica per smartphone
Distronic
Vaschette portaoggetti con coperture sul cruscotto
Climatizzatore automatico
Assistente per la segnaletica stradale

Pacchetto di assistenza alla guida*

Assistenza attiva al mantenimento della corsia
Assistente abbaglianti
Fari fendinebbia
Fari a LED
Sensori pressione pneumatici

Overland Line**

Pneumatici con cerchi Delta + BFG
Portapacchi con pannelli solari
Scala posteriore
Supporto per ruota di scorta sul lato posteriore incl. ruota

Adventure Line***

Navigatore All-Terrain Garmin Tread
Protezione antincastro
Moquette con tappetino in gomma
Pannello solare pieghevole
Riscaldamento a pavimento nella cabina di guida

* In combinazione con Xperience Line

** In aggiunta a Xperience Line

*** In aggiunta a Overland Line

DOTAZIONE DI SERIE

	Xtura MERCEDES	Xtura MERCEDES
TELAIO		
Mercedes Sprinter	S	
Trazione integrale sequenziale	S	
ABS	S	
Climatizzatore manuale	S	
Prolungamento telaio	S	
Airbag conducente/passeggero	S	
Alzacristalli elettrici, chiusura centralizzata della cabina di guida	S	
Kit di riparazione Fix and go	S	
Luci diurne	S	
Ruote da 16"	S	
ASR, EBV ed ESP	S	
CABINA DI GUIDA		
Cupolino in VTR, isolato, completo di ampi vani portaoggetti	S	
Fender parafanghi slanciati integrati nella cellula	S	
Sedili cabina di guida nel tessuto della cellula	S	
CELLULA		
Pavimento continuo in costruzione leggera, isolato e riscaldato	S	
Profilo in alluminio senza ponti termici per la connessione pavimento-parete	S	
Basamento in costruzione leggera con inserto in alluminio	S	
Pareti in VTR prive di legno	S	
Rivestimento pavimento in PVC con insonorizzazione	S	
Profilo bordo tetto in alluminio rivestito a polvere con sigillatura delle giunzioni	S	
Oblò Mini Heki sopra la zona anteriore	S	
Tetto, parete, pavimento in VTR, completamente isolati	S	
Parete posteriore inclinata per un angolo di attacco ottimizzato	S	
Spessori parete/tetto/pavimento: 30/30/85 mm	S	
Isofix, 1x in direzione di marcia	S	
Pavimento del garage con lamiera striata	S	
Gradino di accesso elettrico	S	
Riscaldamento ad acqua calda Alde	S	
Finestre Seitz con zanzariera a filo della parete esterna	S	
Botole di servizio con doppia guarnizione, inserto isolato e serrature con pomello girevole	S	
Chiave unica per l'intera cellula	S	
Ampi fanalini di coda a LED in design Integra Line	S	
Vani di stivaggio a pavimento e laterali aggiuntivi e incassati (in base alla versione)	S	
Illuminazione esterna sopra la porta della cellula	S	
Porta della cellula particolarmente larga con finestra e pattumiera	S	
Tetto "Sandwich" in VTR con doppia pressatura	S	
Ribassamento del garage con vasca isolata	S	
ZONA LIVING		
Interno "Chalet Rustico"	S	
Design imbottiture: Trail	S	
Divano con elemento longitudinale sul lato passeggero	S	
Tavolo scorrevole e orientabile di 360°, ribaltabile	S	
Finitura mobili bicolore	S	
Sportelli del pensile alto con chiusure a molla	S	
Area di accesso con maniglia illuminata	S	
Gavoni posteriori con guide di ancoraggio	S	
Letti singoli con materassi a 7 zone in schiuma fredda	S	
Lampade a collo di cigno con porte USB nella zona riposo	S	
Zona living con elementi ornamentali	S	
Oblò Mini Heki sopra il letto posteriore	S	
Tasche a parete in feltro	S	
Oscuranti con effetto feltro	S	
Testiera letto con ripiano	S	
CUCINA		
Cucina con piano di lavoro dalla forma ergonomica	S	
Frigorifero 146 l	S	
Fornello con accensione elettrica, ampio piano di lavoro, numero fornelli a gas/induzione	2/1	
Cassetti con chiusura automatica e ammortizzata, guida in metallo	S	
Profondi pensili alti ripartiti, con bordi antiscuotimento	S	
Pensili alti in colori a contrasto	S	
Cassetto particolarmente largo	S	
Ripiano per spezie	S	
Frigorifero a compressore	S	
Rubinetto con sistema antigoccia rotabile	S	
Piano di lavoro con illuminazione indiretta per i cassetti	S	
BAGNO		
Bagno centrale con parete basculante per doccia circolare integrata	S	
Armadietto e specchio	S	
Capiente serbatoio per WC	S	
Presca da 230 V	S	
Toilette a cassetta	S	
Lavandino basculante	S	
IMPIANTO IDRICO		
Sistema per l'acqua dolce in materiale Hartflex	S	
Sistema a tubi rigidi per l'acqua di recupero	S	
Serbatoio acqua dolce da 145 l isolato e riscaldato	S	
Cassetto di servizio centrale con accesso ai rubinetti di scarico	S	
Serbatoio dell'acqua di recupero da 105 l in vasca di raccolta isolata e riscaldata	S	
Svuotamento del serbatoio dell'acqua di recupero ad azionamento elettrico con pulsante	S	
Rubinetteria con cartucce in ceramica	S	
Sifoni contro i cattivi odori	S	
Pompa idraulica a pressione	S	
2 valvole di scarico per l'acqua dolce	S	
Valvole di scarico isolati e riscaldati	S	
IMPIANTO ELETTRICO		
Centrale elettrica agevolmente accessibile nel garage	S	
Batteria al litio da 330 Ah	S	
Bord Control Panel con indicatori separati per acqua, batteria e tensione di carica	S	
Spot di lettura con luce LED	S	
Sistema di interruttori con logica domestica	S	
Numero prese da 230 V: 3	S	
Numero prese da 12 V: 1	S	
Numero di porte USB: 3	S	
Caricabatteria da 120 A	S	
Illuminazione ambiente a LED	S	

HIGHLIGHT/DETTAGLI*

INTERNO:



Tasche in feltro



Fornelli a gas/induzione



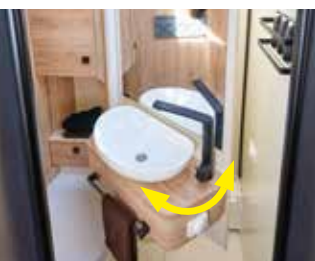
Aste per asciugamani



Lampade a collo di cigno



Tetto panoramico



Parete doccia basculante



Sedile singolo Face to Face



Guide di ancoraggio



Frigorifero a compressore



Alde per pavimento/sedile

ESTERNO:



Cerchi



Luci sul parapetto



Videocamera



Mancorrenti



Angolo di attacco carrozzeria

* Alcune immagini mostrano dotazioni speciali

DOTAZIONE SPECIALE

PACCHETTI

E-PXP01-24	Xperience Line
E-POL01-24	Overland Line
E-PAD01-24	Adventure Line
E-2869-24	Pacchetto di assistenza alla guida MB per Xtura

OPZIONI TELAIO

E-2124-24	Motorizzazione 190 CV Mercedes-Benz
E-2132-24	Cambio aut. 9 rap. G-Tronic MB
E-2226-24	Cerchi Delta con pneumatici All-Terrain
E-2255-24	Supporto per ruota di scorta sul lato posteriore con cerchione Delta
E-2372-24	Serbatoio carburante da 92 litri
E-2900-24	Protezione anticastro
E-3237-24	Monitoraggio con videocamera di retromarcia

E-3238-24	Navicettore con videocamera di retromarcia
E-3239-24	MBUX con videocamera di retromarcia
E-5111-24	Piedini di stazionamento posteriori
E-5122-24	Gancio traino

OPZIONI CELLULA

E-3215-24	Altoparlanti (2) nella cellula
E-3232-24	Navigatore All-Terrain Garmin Tread
E-3439-24	Supporto a parete per televisore a schermo piatto nella zona anteriore
E-3613-24	Isolamento completo della cabina di guida
E-3617-24	Riscaldamento a pavimento nella cabina di guida
E-5221-24	Climatizzatore per tetto da 230 Volt
E-5227-24	Scala posteriore
E-5243-24	Tendalino da 4 m
E-5324-24	Portapacchi con pannelli solari

E-5412-24	Presse multifunzione
E-5441-24	Doccia esterna freddo/caldo
E-5534-24	Aeratore a tetto elettrico
E-5536-24	Midi-Heki
E-6111-24	Sedili cabina di guida nel tessuto della cellula
E-6138-24	Tessuto "pelle grigia"
E-6220-24	Letto aggiuntivo per 1 persona
E-6225-24	Letto per bambini nella cabina di guida
E-6274-24	Moquette con tappetino in gomma
E-7230-24	Cappa aspirante
E-7238-24	Forno
E-7255-24	Frigorifero grande
E-7270-24	Pannello solare pieghevole
E-7341-24	Predisposizione cablaggio per impianto fotovoltaico
E-7512-24	Presse gas esterna
E-7516-24	Duo Control CS con funzionamento antigelo
E-7812-24	Illuminazione ambiente

DATI TECNICI



XT 686 EF

VEICOLO BASE

Motorizzazione, Euro 6d-Final (XperienceLine)	140 kW (190 CV)
Telaio	Mercedes Sprinter 4x4
Serbatoio carburante	65 L Diesel + 22 L Ad Blue

MB Sprinter 419 CDI

DIMENSIONI E PESI

Volume di carico gavone posteriore	l	2700
Dimensioni gavone posteriore	cm	80 x 105
Passo	m	3665
Pneumatici		225/75 R16C (265/60 R18C)
Massa complessiva con carico carta di circolazione	kg	4100 kg
Massa in stato pronto alla guida ¹⁾	kg	3350 kg
Carico rimorchiato, frenato ²⁾	kg	2000
Lunghezza totale	m	6,88
Larghezza totale	m	2,20
Altezza totale	m	3,05
Altezza interna	m	1,98
Dimensioni dinette laterale anteriore	cm	83 x 60
Conversione dinette in letto	cm	N. d.
Dimensioni letto/i posteriore	cm	196 x 80 / 195 x 80
Dimensioni divanetto laterale	cm	40 x 60
Posti letto		2 (3)
Posti in carta di circolazione ⁴⁾		3
Cinture di sicurezza a 3 punti in totale		3
Finestre con zanzariere		4
Numero di botole di servizio		3
Spessori parete, tetto, pavimento	mm	30 / 30 / 85
Serbatoio acqua dolce/acqua di recupero	l	145 (25)* / 105
Capacità batteria	Ah	330 (litio)
Frigorifero	l	146

¹⁾ Massa in stato pronto alla guida ai sensi della Disposizione EU n. 1230/2012: Veicolo con allestimento standard secondo le indicazioni del produttore, 90% della capacità per carburante, 75 kg (massa del conducente), 100% acqua in assetto di marcia e gas (bombola gas in alluminio 11 kg), senza dotazione speciale | ²⁾ Osservare il peso lordo combinato | ³⁾ Non in combinazione con 6430 tavolo con gamba cromata | ⁴⁾ Le cifre tra parentesi si intendono esclusivamente in abbinamento a 2324 "maggiorazione di peso a 3,65 t" o 2313 Telaio Maxi (cifra nelle seconde parentesi). | *Quantità di acqua in assetto di marcia 25l. In presenza di sufficiente carico residuo, il serbatoio dell'acqua con capacità di 25l può essere riempito alla sua effettiva capacità di 140l.



Eura Mobil
Sealed Structure

Tutte le informazioni riportate nel presente opuscolo si riferiscono ai prodotti ivi descritti e non sono valide per altri prodotti della Eura Mobil GmbH.

I modelli illustrati nel presente opuscolo riportano la dotazione disponibile per la Germania. Contengono in parte anche dotazioni e accessori speciali non compresi nel volume della fornitura di serie. Le indicazioni dei pesi sono suscettibili di variazioni con tolleranze del +/- 5%.

In virtù di disposizioni legali vigenti in diversi paesi, sono possibili deviazioni delle varianti dei modelli e dotazioni descritte nel presente documento. Richiedete informazioni sul volume esatto e sul programma disponibile di allestimento specifico per i modelli e su quello indipendente dai modelli presso il vostro concessionario Eura Mobil. Ci si riserva il diritto di errori e modifiche di costruzione, dotazione e dotazione speciale. La pubblicazione del presente opuscolo determina la non validità di tutti i cataloghi precedenti.

Indicazioni generali sui pesi dei camper

La dotazione speciale (equipaggiamento aggiuntivo) incrementa il peso a vuoto del veicolo in stato pronto alla guida e ne riduce la capacità di carico. Il peso dell'equipaggiamento aggiuntivo è consultabile nei nostri prospetti o presso il vostro concessionario/rivenditore di fiducia. Il numero massimo di persone consentito varia in funzione di peso e carico assiale. Esso può ridursi in caso di montaggio di dotazione speciale (ovvero equipaggiamento speciale/equipaggiamento aggiuntivo) e accessori, determinando pertanto l'impossibilità di utilizzare i posti a sedere a favore della possibilità di carico. Se occorre utilizzare tutti i posti a sedere si dovrà parzialmente rinunciare al carico. La massa complessiva consentita e il carico assiale non devono essere ecceduti.

La possibilità di carico si riduce in caso di montaggio di dotazione speciale (ovvero equipaggiamento speciale/equipaggiamento aggiuntivo) e accessori. La possibilità di carico è inoltre dipendente non solo dalla massa in stato pronto alla guida, dall'effettiva massa del veicolo, dal peso degli accessori e dalla massa complessiva consentita, ma anche dal carico assiale. Il presupposto per sfruttare l'intero carico consentito del veicolo è rappresentata da una distribuzione del carico adeguata e in funzione del carico assiale.

La massa in stato pronto alla guida ai sensi dell'art. 2, cifra 4.a) Disposizione UE n. 1230/2012 è, se non altro previsto, definito come:

Massa del veicolo con allestimento standard secondo le indicazioni del produttore (incl. attrezzi di bordo e cavo di ricarica per batteria cellula)

- + Serbatoio carburante riempito al 90 %
- + 75 kg (massa del conducente)
- + Bombola in alluminio del gas liquido (capacità 11 kg) riempita al 100 % (corrispondente a 18 kg massa complessiva)
- + Serbatoio dell'acqua dolce in assetto di marcia riempito al 100% (capacità del serbatoio dell'acqua dolce limitata a 25 litri in marcia, se previsto tecnicamente*)

= Massa in stato pronto alla guida

* la capacità del serbatoio dell'acqua dolce è limitato ai sensi dell'allegato V, parte A, cifra 2.6 nota a piè di pagina (h), Disposizione UE n. 1230/2012, secondo il modello di veicolo a 25 litri (contenuto consigliato in marcia) tramite una valvola di troppopieno.

La massa complessiva consentita in base all'art. 2, cifra 7 della Disposizione UE 1230/2012 viene definita nel modo seguente: La massa massima ammissibile dichiarata dal costruttore del veicolo, a veicolo carico.

La possibilità di carico massima è definita, secondo le indicazioni da catalogo, come: la massa complessiva consentita - la massa in stato pronto alla guida = possibilità di carico massima.

© Eura Mobil GmbH 2023

La ristampa, anche parziale, è consentita esclusivamente previa approvazione scritta da parte di Eura Mobil GmbH.

Ultimo aggiornamento a dicembre 2023 PEMXT - 2024 -DE-Print CMT 2024

Eura Mobil GmbH
Kreuznacher Straße 78 · 55576 Spredlingen (Rheinhesen, Germania)
Tel. +49 6701 / 203 200 · Fax +49 6701 / 203 210
info@euramobil.de · www.euramobil.de