

*Your
Quality Time.*


EURA MOBIL



Stagione 2025/2026

Xtreme **AMPIA AUTONOMIA**



PRENDETE LA VOSTRA STRADA

Con il nuovo Xtura scoprirete possibilità pressoché illimitate per trasformare il vostro tempo libero in libertà mobile. La trazione 4x4 garantisce una propulsione sicura anche in condizioni stradali avverse. Con i pneumatici all-road ad alta tenuta opzionali e la cellula resistente alla torsione, l'Xtura conquista anche terreni difficili lontano dalle strade asfaltate. Nella versione Overland, anche i bagagli aggiuntivi ingombranti possono essere saldamente fissati sui mancorrenti del tetto con griglia universale.

CREATE LA VOSTRA LIBERTÀ

L'Xtura è un vero concentrato di energia che non solo vi consentirà di raggiungere le vostre destinazioni, ma anche di rimanervi. Grazie a una batteria al litio da 330 Ah completa di invertitore e all'impianto fotovoltaico sul tetto (opzionale), l'autonomia energetica è garantita per diversi giorni. Anche la dotazione tecnica contribuisce alla vostra libertà e indipendenza. Il frigorifero a compressore, la combinazione di 2 fornelli a gas e 1 fornello a induzione, nonché un invertitore da 3 KW vi regalano la massima libertà. La scelta tra il riscaldamento diesel e a gas o tra WC classici e servizi igienici alternativi estende ulteriormente i possibili impieghi dell'Xtura.



X VOGLIA DI VIAGGIARE SENZA NOSTALGIA DI CASA

All'interno dell'Xtura potrete portare con voi il vostro intero mondo. Gli interni luminosi e accoglienti con finitura "Chalet" in quercia e le eleganti e pratiche tasche in feltro forgianno il vostro ambiente di benessere personale. In cucina, oltre al piano cottura combinato con fornelli a gas e induzione, colpiscono la rubinetteria in nero opaco e i pratici dettagli come i portatovaglie elegantemente integrati nei frontali dei cassetti. Potete regolare la temperatura di vostro gradimento utilizzando il riscaldamento ad acqua calda, che diffonde un piacevole calore anche sul pavimento.



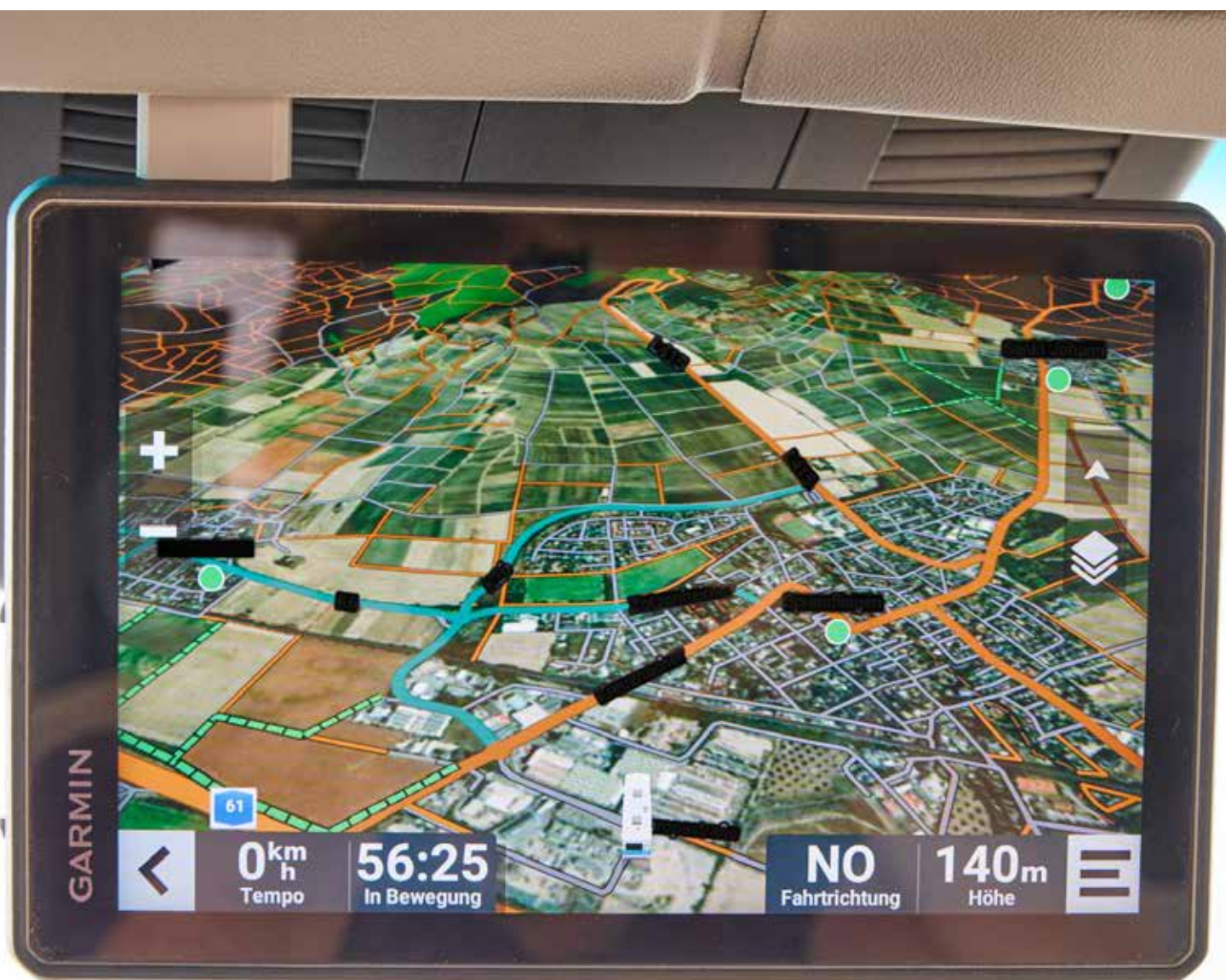


ALLA SCOPERTA DI NUOVE EMOZIONI, MA IN MODO RILASSATO

Comfort e relax giocano un ruolo importante nell'Xtura nonostante una lunghezza complessiva di ben meno di 7 m e una larghezza di soli 2,20 m: i comodi letti singoli, ciascuno con una lunghezza del materasso di 1,95 m, sono ideali per riposarsi, anche durante i viaggi più lunghi. Biciclette o altri articoli sportivi trovano il loro sicuro ancoraggio nel garage sottostante dotato di apposite guide. E l'intelligente concetto del bagno con parete doccia basculante offre possibilità di ristoro per ogni esigenza.

VERS X METE SCONOSCIUTE, MA NON NELL'IGNOTO

Per garantire il costante orientamento quando si viaggia su terreni emozionanti e sconosciuti, Xtura fa affidamento sul sistema di navigazione Garmin World Wide Navigation, anche fuori dalla rete stradale. Una sicurezza aggiuntiva è garantita da una funzione di chiamata di emergenza basata su satellite e indipendente dalla rete di telefonia mobile. Ma i vantaggi offerti dal vostro Xtura emergono anche durante i viaggi a lunga percorrenza – attraverso la rete di assistenza Daimler Benz Truck e la rete di assistenza del sistema EmpirBus, il veicolo base e il sistema elettronico saranno sempre in mani competenti in numerosi paesi, anche al di fuori dell'Europa.





PER NON ESSERE DISTURBATI

Ciò che il design dinamico suggerisce dall'esterno, grazie al cupolino slanciato e agli straordinari elementi complementari, trova conferma nella qualità degli interni. La base per la struttura della cellula dell'Xtura, robusta e priva di legno, è la tecnologia Eura Mobil Sealed Structure, nella quale i pannelli compositi in vetroresina vengono interamente incollati su profilati di alluminio per mezzo di adesivi industriali a elevata resistenza, con giunture perfettamente sigillate. Ne scaturisce una carrozzeria con elevata resistenza alla torsione, lunga durata (garanzia di impermeabilità di 10 anni) ed elevata resistenza alle sollecitazioni climatiche, chimiche e meccaniche.

X CHE SIA LUCE!

L'Xtura apre un capitolo completamente nuovo in termini di illuminazione. La barra luminosa a LED a elevate prestazioni (opzionale) con un'emissione luminosa totale di oltre 21.000 lumen rende la notte luminosa come il giorno, se necessario. Sul retro e sui lati del parapetto sono presenti luci di orientamento, per illuminare il parcheggio o caricare e manovrare al buio.





AMPIA AUTONOMIA

Autonomia energetica per 20 giorni o più? Queste sono le sfide che l'Xtura ama. La "centrale elettrica di bordo" composta da una batteria al litio da 330 Ah e 2 collettori solari a elevate prestazioni da 135 Wp sul portapacchi, più energia aggiuntiva generata da pannelli solari pieghevoli e mobili, costituiscono la base per un'autonomia energetica estremamente lunga.

A seconda delle condizioni di utilizzo, potete rimanere indipendenti dalla rete elettrica anche più a lungo perché durante la guida l'Xtura ricarica rapidamente l'energia attraverso un alternatore potenziato con capacità di carica di 60 A. Grazie a un invertitore/caricabatterie per l'alimentazione da terra da 3 KW, a bordo sono disponibili abbondanti riserve per caricare la batteria, cucinare, climatizzare o alimentare altre utenze individuali. Un controllo di Power Sharing garantisce un utilizzo ottimale delle risorse energetiche da terra. Attraverso i display di controllo di bordo gestiti dal sistema EmpirBus, potete inoltre tenere d'occhio tutti i parametri di prestazione importanti e le riserve della rete di bordo tramite il pannello di controllo o lo smartphone.

IL CONCETTO DI VIAGGIO A LUNGA PERCORRENZA IN SINTESI

1° Concetto della struttura per viaggi a lunga percorrenza e percorsi al di fuori della rete stradale

2° Tecnologia Sealed Structure

3° Dotazione Offroad e per viaggi a lunga percorrenza

4° Prestazioni All Season

5° Autonomia >30 giorni

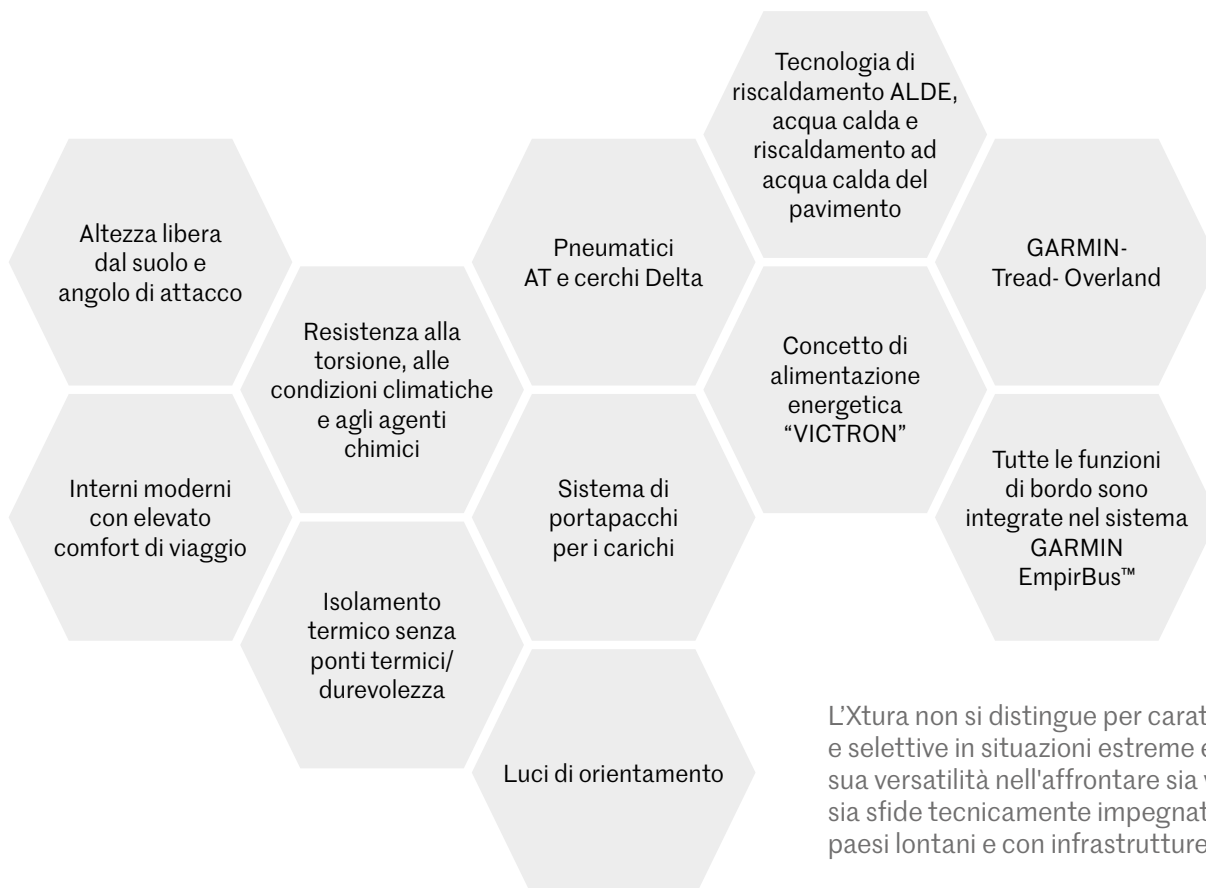
6° Controllo Onboard

7° Sistema di navigazione Offroad e sicurezza

L'Xtura è un camper per lunghe percorrenze ben concepito e progettato, completo di tutti gli appositi sistemi.

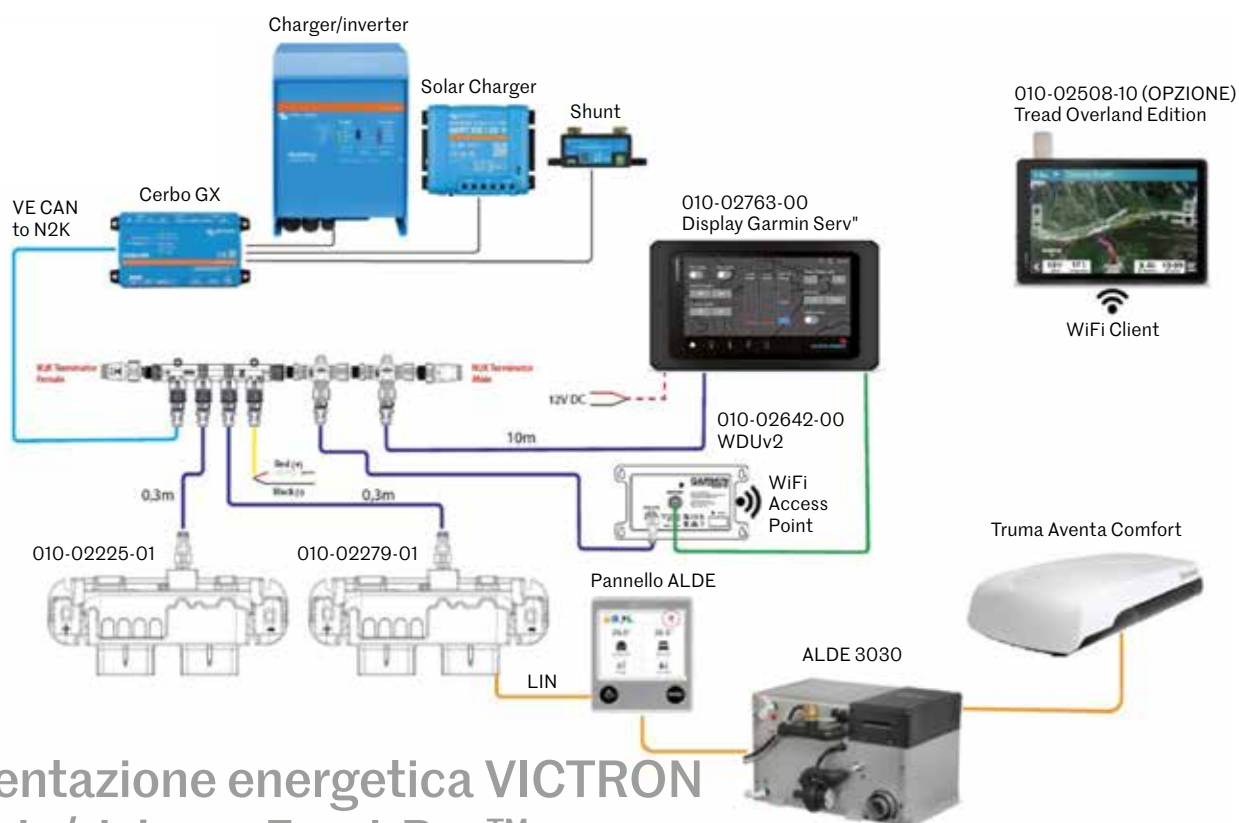


I COMPONENTI PER L'IMPLEMENTAZIONE



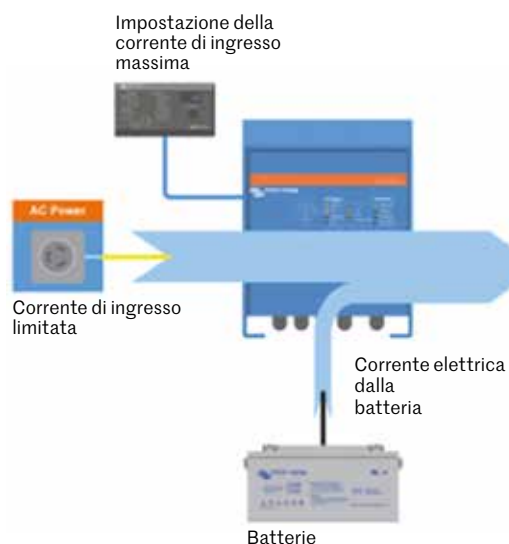
L'Xtura non si distingue per caratteristiche individuali e selettive in situazioni estreme e speciali, ma per la sua versatilità nell'affrontare sia viaggi confortevoli, sia sfide tecnicamente impegnative su percorsi in paesi lontani e con infrastrutture poco sviluppate.

IL CONCETTO DI AUTONOMIA ENERGETICA CON CONTROLLO BUS



Alimentazione energetica VICTRON Garmin/sistema EmpirBus™

POWER SHARING VICTRON Multiplus



Eura Mobil Xtura

Gestione invertitore/ alimentazione da terra	Supporto per l'alimentazione da terra (Power Sharing)
Prese elettriche	Tutte le prese elettriche alimentate
Piano cottura	Gas e induzione, anche tramite invertitore
Climatizzatore	Tramite invertitore e alimentazione da terra
Solar	Pannelli vetro-vetro 2 x 135 Wp = 270 Wp
Ampliamento fotovoltaico	Opzione: caricatore solare da 190 Wp

Se la corrente di ingresso è limitata (ad es. nei parcheggi), la batteria di bordo dell'Xtura eroga automaticamente la potenza mancante.

PRESTAZIONI E FUNZIONALITÀ DEL SISTEMA DI ALIMENTAZIONE

Eura Mobil Xtura

Tipo di batteria	LifePo4
Capacità	1 x 330 Ah, 1 batteria con 4 celle
Corrente di carica/scarica max.	400 A
Peso	27 kg
Efficienza energetica	92% (solo 4 celle, una batteria)
Energia realmente utilizzabile	304 Ah
Gestione invertitore/alimentazione da terra	Victron Multiplus
	Potenza continua 2.400 W Potenza di picco 6.000 W Efficienza 95% Capacità di carica della batteria 120 A
	Limitazione dell'alimentazione da terra regolabile
	Tutte le utenze da 230 V (escluso il riscaldamento) e tutte le prese elettriche sono alimentate dall'invertitore.



Batteria al litio



Impianto fotovoltaico



Garage con centrale elettrica

Eura Mobil Xtura

Predisposizione per regolatore solare	Serie: regolatore solare aggiuntivo per il collegamento del caricatore solare
Carica dell'alternatore	2 x 30 A Booster
Carica della batteria di avviamento	Sì, 4 A
Sistema di controllo	Integrazione nel sistema GARMIN EmpirBus™ Dispositivi singoli attivabili via Bluetooth
	Limitazione dell'alimentazione da terra regolabile



L'Xtura combina elevate e potenti prestazioni di picco e prestazioni continue con un comodo sistema di controllo tramite pannello di bordo, pad o smartphone.

AUTONOMIA E NAVIGAZIONE – CON CONCRETEZZA

Esempi di autonomia*

A) Consumi elevati, elevata capacità di ricarica

	Dati singoli	Utenze incl.	Potenza/ giorno
Consumo medio		A/C cellula Fornelli elettrici Macchina del caffè Phon Luce Frigorifero Riscaldamento	2.800 Wh/ giorno
Resa solare			1.253 Wh/ giorno
Numero di ore di sole	5,8 h		
Potenza di 2 pannelli solari da 135 W	270 W		
Efficienza	80%		
Energia solare	216 W		
Resa da motore			1.440 Wh/ giorno
Tempo di percorrenza ipotizzato	2 h		
Potenza di 2 Orion	720 W		
Resa energetica totale in autonomia			2.693 Wh/ giorno
Bilancio energetico in autonomia			-107,2 Wh/ giorno
Tensione di bordo			12 V
Consumo/giorno			-9 Ah/giorno
Sistema di accumulo della batteria	330 Ah		
Sistema di accumulo della batteria disponibile	92%		304 Ah
Autonomia possibile			34 giorni

B) Consumi medi, bassa capacità di carica

	Dati singoli	Utenze incl.	Potenza/ giorno
		Macchina del caffè Phon Frigorifero con luce ridotta Riscaldamento	1.400 Wh/ giorno
			216 Wh/giorno
1 h			
270 W			
80%			
216 W			
			720 Wh/giorno
1 h			
720 W			
			936 Wh/ giorno
			-464 Wh/ giorno
			12 V
			-39 Ah/giorno
330 Ah			
92%			304 Ah
			8 giorni

* L'effettiva autonomia dipende dalla capacità di ricarica individuale e dalle condizioni generali individuali

Garmin Tread – Overland Edition

- Carte topografiche
- Sistema di navigazione specifico del veicolo
- Immagini satellitari BirdsEye incluse tramite download
- Integrati:
 - Altimetro ■ Barometro ■ Bussola
 - Sensori dell'angolo di inclinazione ■ Giroscopio
- Comunicazioni satellitari inReach® globali integrate, con messaggi di testo bidirezionali e chiamata di emergenza SOS interattiva



PIANTA DEL PIANO

XT 686 EF

Lunghezza totale: 6,88 m

Larghezza totale: 2,20 m

Altezza totale: 3,05 m

Altezza libera: 1,98 m

maggiori
informazioni qui:



e nei dati tecnici
Eura Mobil 2025/2025



HIGHLIGHT/DETTAGLI*

INTERNO:



Tasche in feltro



Fornelli a gas/induzione



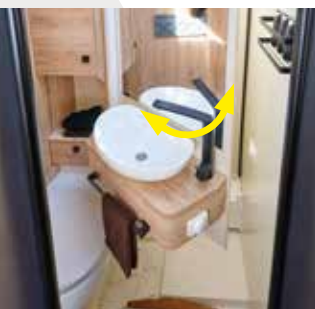
Aste per asciugamani



Lampade a collo di cigno



Tetto panoramico



Parete doccia basculante



Sedile singolo Face to Face



Guide di ancoraggio



Frigorifero a compressore



Alde per pavimento/sedile

ESTERNO:



Cerchi



Luci sul parapetto



Videocamera



Mancorrenti



Angolo di attacco carrozzeria

ACCESSORI ORIGINALI PER *Xtura*

In collaborazione con l'industria degli accessori, abbiamo sviluppato un programma di accessori per i diversi requisiti richiesti al nostro multitaleto Xtura, per poter rispondere ai vostri desideri individuali ed essere assemblato presso il rivenditore autorizzato.

Le basi per le diverse possibilità sono costituite dalla piastra di base montata sul retro dell'Xtura e dai mancorrenti del tetto.

Sulla piastra di base possono essere installati (anche alternativamente) diversi componenti di dotazione.



1

Esempio di utilizzo 1

Piastra di base con portabici e scala posteriore sui mancorrenti del tetto



2

Esempio di utilizzo 2

Piastra di base con supporto per ruota di scorta e ruota di scorta in combinazione con scala posteriore sui mancorrenti del tetto e tendalino



3

Esempio di utilizzo 3

Ampio spazio di stivaggio posteriore su supporto sulla piastra di base in combinazione con scala posteriore e mancorrenti

ACCESSORI ORIGINALI PER *Xtura*

I COMPONENTI DI FABBRICA IN DETTAGLIO



Piastra di base (coda)

Grazie a una varietà di fori di montaggio, è possibile fissare alla piastra di base, individualmente e in numerosi punti, supporti per il trasporto.



Mancorrenti del tetto

I mancorrenti del tetto, qui in combinazione con la piastra di base (tetto), i pannelli solari e il climatizzatore per tetto, costituiscono la base per il montaggio di ulteriori accessori sul tetto. Scala posteriore e illuminazione ambientale sono direttamente "ancorate" ai mancorrenti.



Piastra di base del tetto

Analogamente alla piastra di base posteriore, anche sul tetto è possibile montare diversi componenti accessori.



2 portaoggetti per tetto, montati sulla piastra del tetto

Le scatole metalliche serrabili, robuste e a prova di umidità offrono opzioni di stivaggio all'esterno della carrozzeria e possono essere raggiunte rapidamente tramite la scala posteriore.



Scala posteriore pieghevole, serrabile (qui con ruota di scorta Delta su supporto serrabile).

La semplicità e il design robusto agevolano l'accesso al tetto.



Supporto universale (qui per i livellatori) e supporto per ruota di scorta.

Due stabili supporti tubolari e un blocco filettato centrale fissano in modo affidabile la ruota di scorta anche su superfici accidentate. Sul supporto universale è possibile fissare scatole, taniche o contenitori simili.



Piastra posteriore con supporto per tavole da surf

Il supporto per tavole da surf può essere regolato in base ai vari formati delle tavole e garantisce un fissaggio sicuro nella parte posteriore.



Tutte le informazioni riportate nel presente opuscolo si riferiscono ai prodotti ivi descritti e non sono valide per altri prodotti della Eura Mobil GmbH. I modelli illustrati nel presente opuscolo riportano la dotazione disponibile per la Germania. Contengono in parte anche dotazioni e accessori speciali non compresi nel volume della fornitura di serie.

In virtù di disposizioni legali vigenti in diversi paesi, sono possibili deviazioni delle varianti dei modelli e dotazioni descritte nel presente documento. Richiedete informazioni sul volume esatto e sul programma disponibile di allestimento specifico per i modelli e su quello indipendente dai modelli presso il vostro concessionario Eura Mobil. Ci si riserva il diritto di errori e modifiche di costruzione, dotazione e dotazione speciale. Lavoriamo costantemente per migliorare la qualità dei nostri veicoli, motivo per cui ci riserviamo il diritto di apportare modifiche alle dotazioni/dotazioni speciali anche nell'anno in corso. Pertanto, le dotazioni più recenti, le dotazioni speciali e i contenuti dei pacchetti saranno disponibili unicamente nel configuratore online da euramobil.de. Installazioni e conversioni devono avvenire osservando e rispettando le indicazioni del costruttore

della cellula, le indicazioni del produttore, nonché i requisiti legali StVzo e StVo.

La pubblicazione del presente opuscolo determina la non validità di tutti i cataloghi precedenti.

© Eura Mobil GmbH 2025

La ristampa, anche parziale, è consentita esclusivamente previa approvazione scritta da parte di Eura Mobil GmbH. Informazioni preliminari sul prodotto di Eura Mobil GmbH.

Finito di stampare ad: Febbraio 2025 PEMXT - 2025-IT-08/2024

Eura Mobil GmbH

Kreuznacher Straße 78 · 55576 Sprendlingen (Rheinhessen)

Tel. +49 6701 / 203 200 · Fax +49 6701 / 203 210

info@euramobil.de · www.euramobil.de